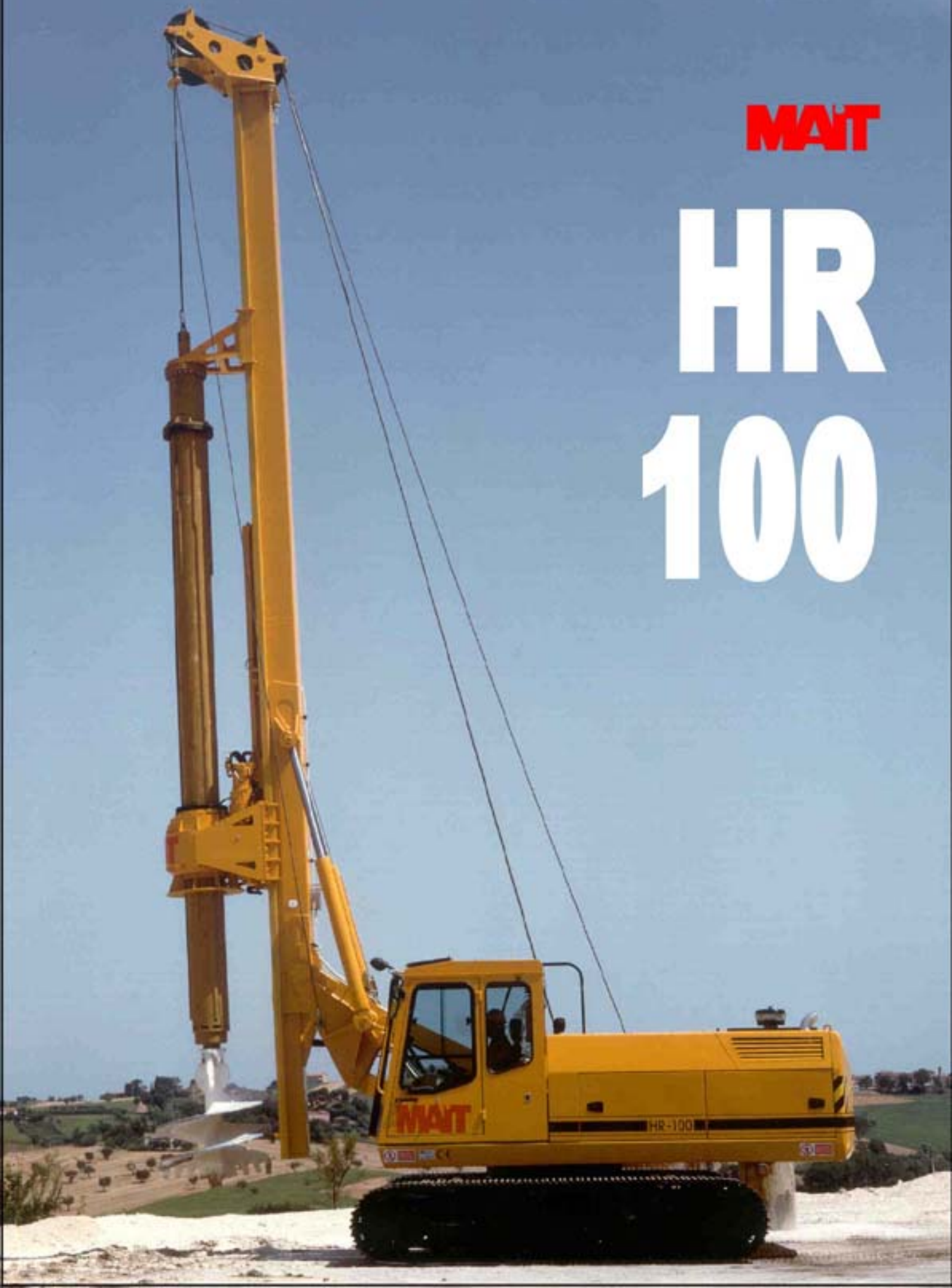


---

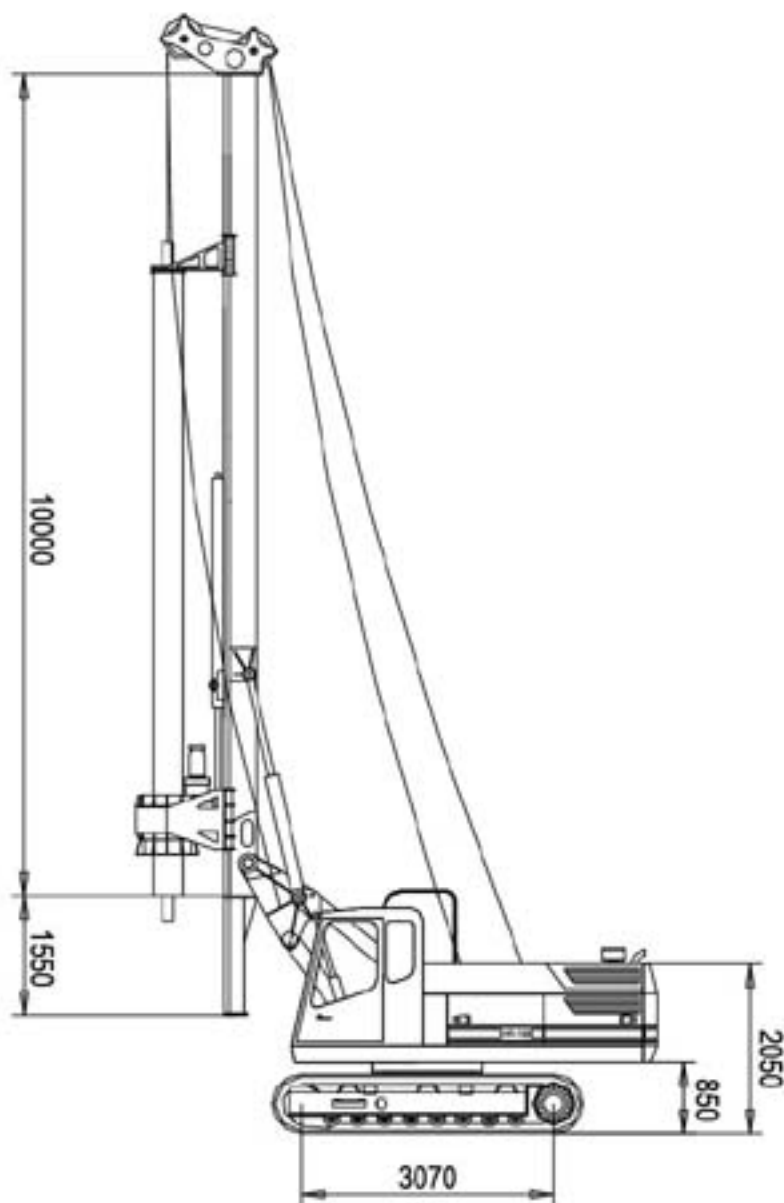
**MAT**

**HR  
100**



# MAIT

## HR 100



Standard version



The HR 100 is an equipment able to drill any kind of ground by rotating system with augers and buckets. The HR 100, in the standard version, is made up of a drilling apparatus mounted on crawler and is mainly suitable for:

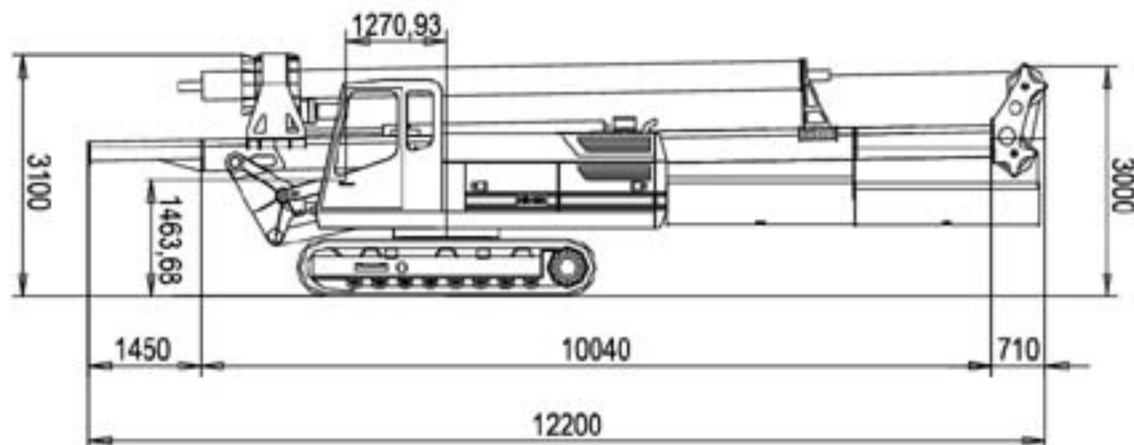
- LARGE DIAMETER ROTATING DRILLING WITH AUGERS AND BUCKETS
- ROTATING DRILLING IN ROCKY GROUND
- HOLE COVERING IN GROUNDS SUBJECT TO LANDSLIDES

According to the works to be done, the rig - already equipped for the above mentioned jobs - can be supplied, also later, with accessories like casing tubes for covering jobs, augers and buckets, Kelly bars for drilling in rocky grounds.

WORKING CHARACTERISTICS		CARACTÉRISTIQUES DE TRAVAIL
WORKS WITH AUGERS AND BUCKETS		TRAVAUX AVEC TARIÈRES ET BUCKETS
Drilling diameter	Diamètre de forage	450/1.300 mm - 17,72/51,18 in
Depth	Profondeur	35/139 m - 114,80/127,92 ft
WORKS WITH CFA		TRAVAUX AVEC TARIÈRES CONTINUE
Max diameter	Diamètre max	600 mm - 23,62 in
Max depth	Profondeur max	12 m - 39,36 ft

\* HR 100T

### DIMENSIONS FOR TRANSPORT / DIMENSIONS POUR LE TRANSPORT



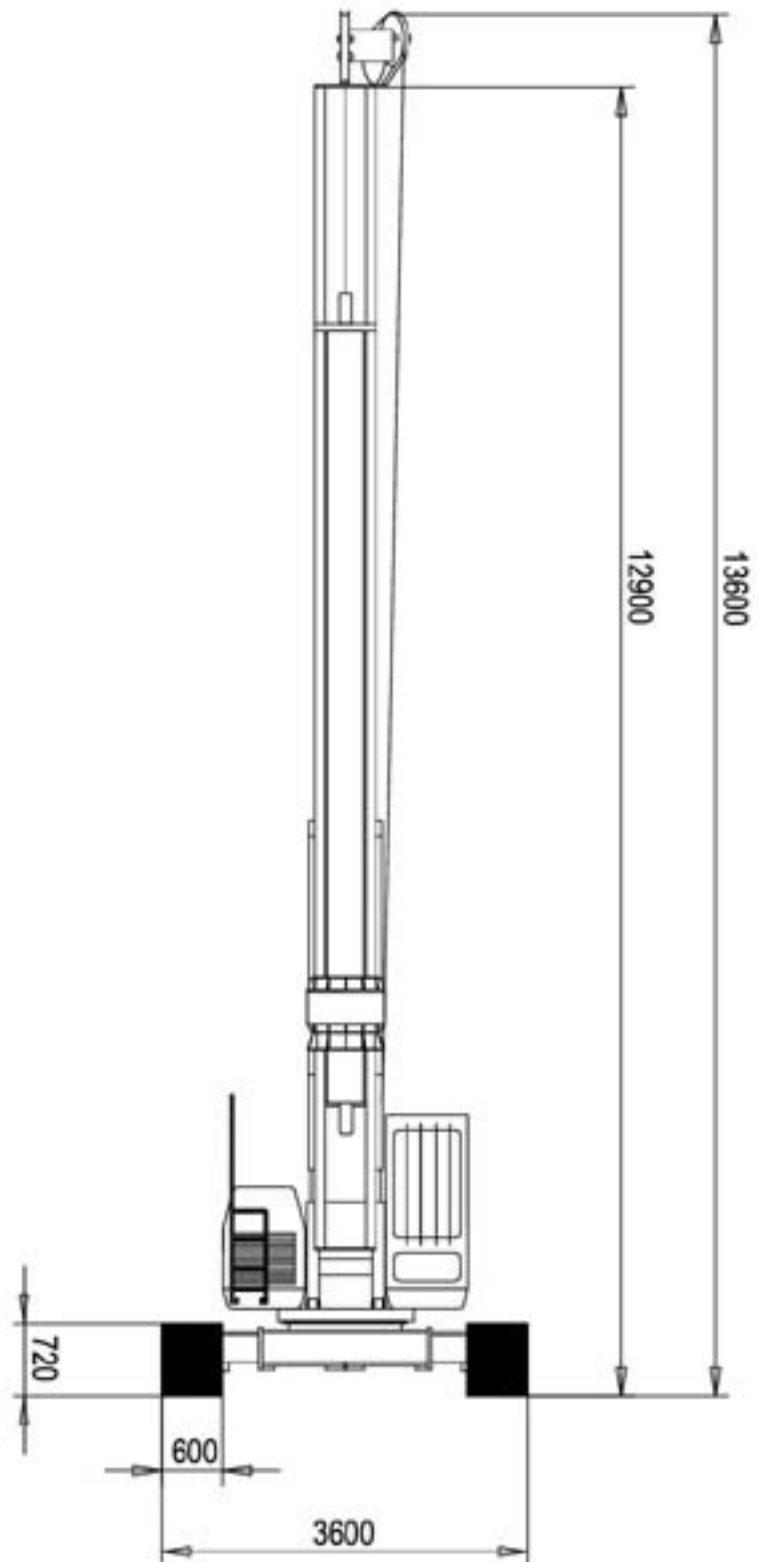
TECHNICAL CHARACTERISTICS		DONNÉES TECHNIQUES
DIESEL ENGINE		MOTEUR DIESEL
Caterpillar 3116		
Installed power	Puissance	118 (160) KW (HP) @ 2.200 rpm
Soundproofed	Insonorisé	
ROTARY		TÊTE DE ROTATION
Torque	Couple	10.500 daNm (77.385 lbf-ft) @min.10-max 36 rpm
Unloading speed	Vitesse de déchargement	160 rpm
WINCHES		TREUILS
1° winch pullback	Traction 1° treuil	10.000 daN - 22.500 lbs
2° winch pullback	Traction 2° treuil	4.000 daN - 9.000 lbs
CRAWLER		CHARIOT À CHENILLES
Length	Longueur	3.800 mm - 149,61 in
Width (closed tracks)	Largeur (avec chenilles fermés)	2.500 mm - 98,43 in
Width (open tracks)	Largeur (avec chenilles élargissés)	3.600 mm - 141,73 in
Shoes	Semelles	600 mm - 23,62 in
VARIOUS		DIVERS
Hydraulic oil tank	Réservoir huile hydraulique	300 l - 79,20 gal
Fuel tank	Réservoir à carburant	140 l - 36,96 gal
WEIGHT		POIDS
Total weight standard version	Poids total version standard	25/30,6 ton - 55.100/67.442,40 lbs

\* HR 100T

La foreuse HR 100 est un équipement capable de forer tous types de terrains par système de rotation avec tarières et buckets.  
 La HR 100, dans la version standard, se compose d'un appareil de forage monté sur chenilles et est particulièrement apte pour:

- FORAGE À ROTATION DE LARGE DIAMÈTRES AVEC TARIÈRES ET BUCKETS
- FORAGE À ROTATION EN TERRAIN ROCHEUX
- REVÊTEMENT DE TROUS EN TERRAINS ÉBOULEUX

En fonction de travaux à faire, sur la foreuse - qui est déjà équipée pour les travaux susmentionnés - peuvent être montés des accessoires, même dans un second temps, comme par exemple, tubes de chemisage pour travaux de revêtement, tarières et buckets, fûts pour forages en terrain rocheux.



The HR 100 drill rig has been thoroughly studied in order to offer maximum efficiency and comfort to the operator. The on board instruments, in the standard version, include depth counter, automatic levelling, air conditioning, computer for motor function control, etc.

*La foreuse HR 100 a été soignée dans les minimums particuliers pour pouvoir offrir à l'opérateur la maximum efficacité et le maximum confort. L'appareillage de bord, inclut dans la version standard, le profondimètre, le nivellement automatique, l'air conditionnée, l'ordinateur pour le contrôle des fonctions du moteur, etc...*



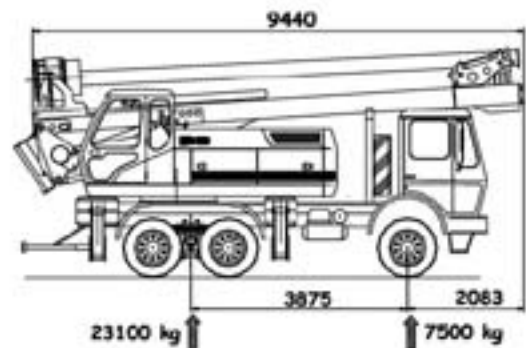
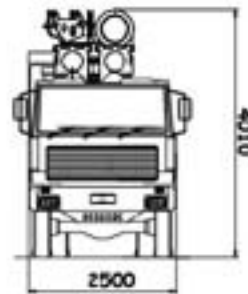
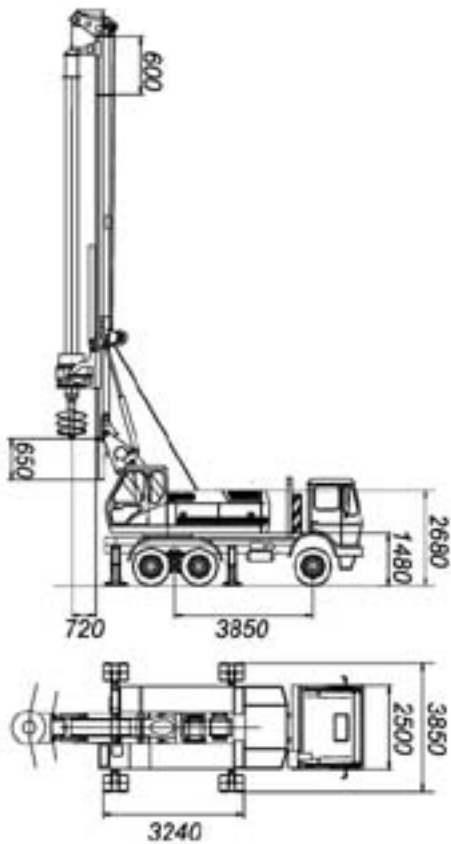
**MAIT**

# HR 100 T

## TRUCK MOUNTED VERSION

Dimension:

Transport:



The HR 100 drill rig can be supplied mounted on a three-axle truck. This version has been especially designed for the execution of water wells up to a depth of 39 m. Each particular has been studied in detail in order to allow transportation on road without disassembling.

*La foreuse HR 100 peut être fournie montée sur camions à trois axes. Cette version est pratiquement projetée pour l'exécution de puits d'eau jusqu'à 39 mètres de profondeur. Le projet a été soigné dans les minimums particuliers, pour permettre le transport sur route sans besoin de démonter rien.*

**Mait also manufactures:**

- ◆ Hydraulic drilling rigs of every size:
  - for piling, diaphragm walls, continuous flight augers
  - for water wells
  - for soil investigation, consolidation, civil engineering
  - jet grouting
- ◆ Casing oscillator
- ◆ Power packs
- ◆ Casing tubes
- ◆ Augers and buckets
- ◆ Hydraulic grabs for diaphragm walls
- ◆ Continuous flight auger
- ◆ Tremie pipes
- ◆ Teeth and bits for drilling tools

**Mait produit également:**

- ◆ Des équipements de forage pour:
  - palification, diaphragmes, tarière continue de toutes dimensions
  - recherche de nappes d'eau
  - géologie, consolidations, génie civil
  - jet grouting
- ◆ Louvoyeuses
- ◆ Power packs
- ◆ Tubes de chemisage
- ◆ Tarières et buckets
- ◆ Benne pour diaphragmes
- ◆ Tarières continues
- ◆ Tubes jet
- ◆ Dents et piquets pour outils



**MAIT S.p.A. MACCHINE INDUSTRIALI TRIVELLATRICI**

Via Flaminia Seconda n° 149/153 ◆ P.O.Box 39 ◆ 60027 OSIMO (AN) ITALIA

TEL. +39 - 71 - 7822186 (12 linee ric. aut.) ◆ FAX +39 - 71 - 780535

Web: <http://www.mait.it> ◆ E-mail: [info@mait.it](mailto:info@mait.it)

