

Mod. BC-3907
BC-4147

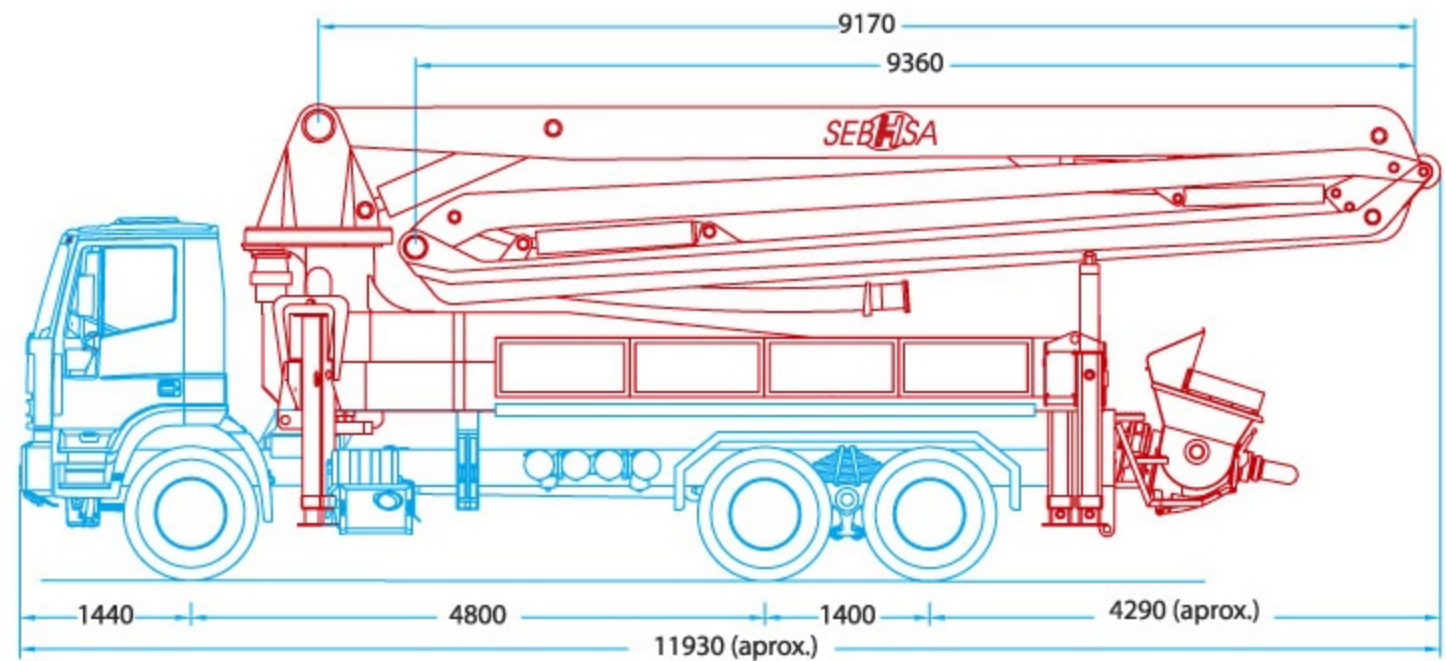
Con pluma de distribución
With placing boom
Avec flèche de distribution

Mod. PL-39/125-4X



SEB HSA

**AUTOBOMBA DE HORMIGÓN
TRUCK-MOUNTED CONCRETE PUMP
POMPE À BÉTON AUTOMOTRICE**



DATOS TÉCNICOS DE LA BOMBA PUMP TECHNICAL DATA
RENSEIGNEMENTS TECHNIQUES DE LA POMPE

	BC-3907	BC-4147		BC-3907	BC-4147
Caudal nominal máximo Maximum nominal output Débit nominal maximum	90m ³	140m ³ /h	Capacidad tolva receptora Hopper capacity Capacité trémie de réception	600 l	600 l
Presión max. sobre el hormigón Maximum concrete pressure Pression max. sur le béton	70 bar	75 bar	Capacidad depósitos aceite hidr. Hydraulic tanks capacity Capacité réservoirs d'huile	500 l	550 l
Distancia max. bombeo horiz. Max. horizontal pumping distance Distance max. pompage horizontal	400 m	400 m	Capacidad depósito de agua Water tank capacity Capacité du réservoir d'eau	600 l	600 l
Altura máxima de bombeo Maximum pumping height Hauteur maximum de pompage	100 m	100 m	Peso total (depósitos vacíos) Total Weight (empty tanks) Poids total (réservoirs vides)	17.800 Kg	18.000 Kg
Diámetro cilindros de bombeo Pumping cylinders diameter Diamètre cylindres de pompage	200 mm	230 mm	Potencia mínima necesaria Min. output engine required Puissance min. nécessaire	300 CV (220 Kw)	360 CV (265 Kw)
Carrera del pistón Piston stroke Course piston	1.600 mm	2.000 mm			

Camión min. necesario
Minimum truck required
Camion min. nécessaire

Nº de ejes
Nº of axles
N. d'essieux

3

Peso total en carga
Total loaded weight
Poids total sous charg

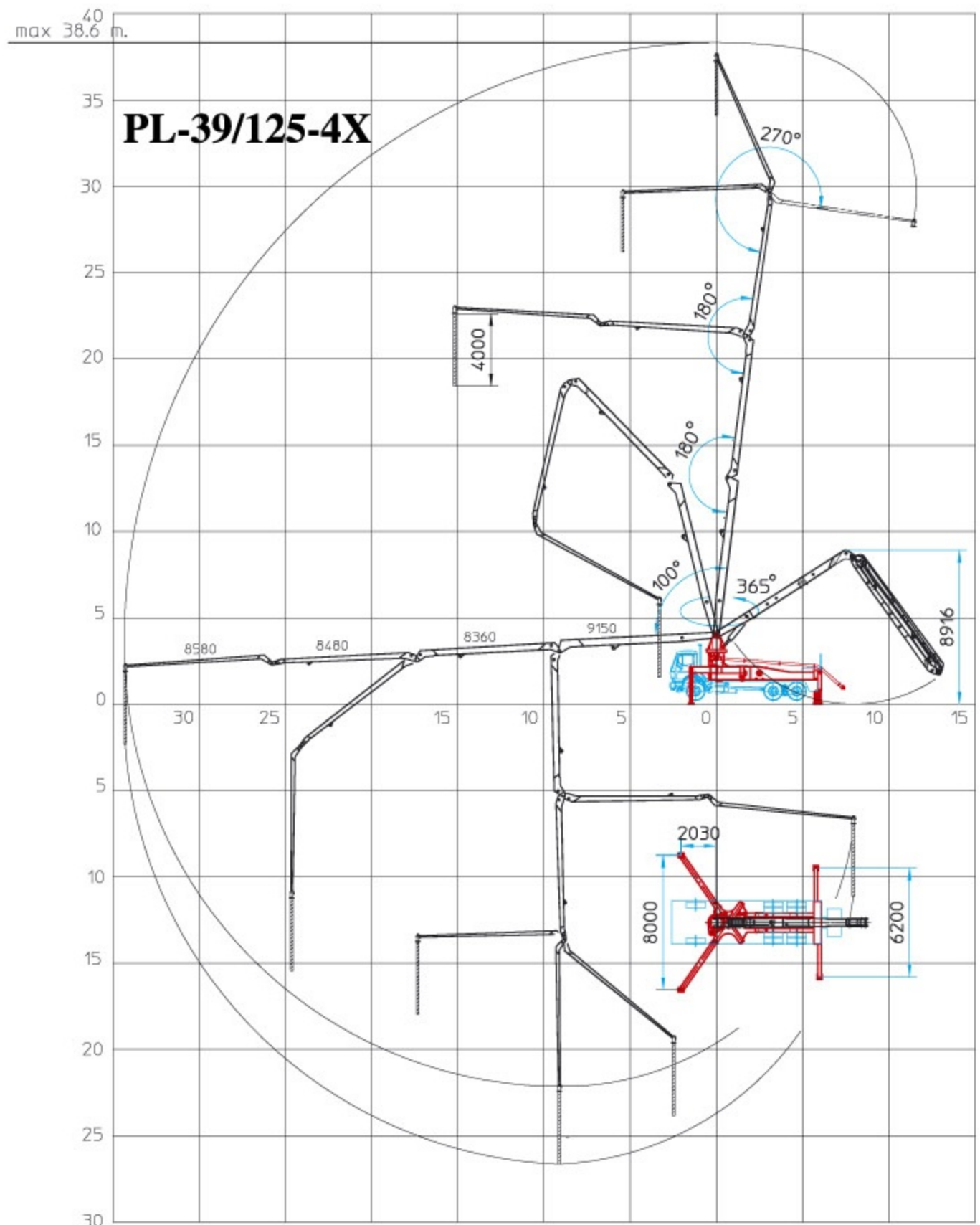
28.500 Kg

Dist. entre ejes
Wheel base
Empattement

4.800 + 1.400 mm



PLUMA DE DISTRIBUCIÓN PLACING BOOM FLÈCHE DE DISTRIBUTION



Brazos articulados Articulated arms <i>Bras articulés</i>	4	Articulación del 1º brazo 1st boom articulation <i>Articulation du 1er bras</i>	100°
Alcance máximo vertical Maximum vertical reach <i>Portée maximum verticale</i>	38,6 m	Articulación del 2º brazo 2nd boom articulation <i>Articulation du 2ème bras</i>	180°
Radio máximo horizontal Maximum horizontal reach <i>Portée maximum horizontale</i>	34,6 m	Articulación del 3º brazo 3rd boom articulation <i>Articulation du 3ème bras</i>	180°
Diámetro de la tubería Concrete pipeline diameter <i>Diamètre de la tuyauterie</i>	125 mm	Articulación del 4º brazo 4th boom articulation <i>Articulation du 4ème bras</i>	270°
Rotación de la columna Slewing range <i>Rotation de la colonne</i>	365	Giro de la torreta sobre corona de rodamientos Slewing tower turning on rotator bearing <i>Rotation de la tourelle sur couronne à roulements</i>	