



CE ISO9001 · 14001



KCP CONCRETE PUMPS

混凝土输送泵

Established the Limit of Concrete Pump Technology

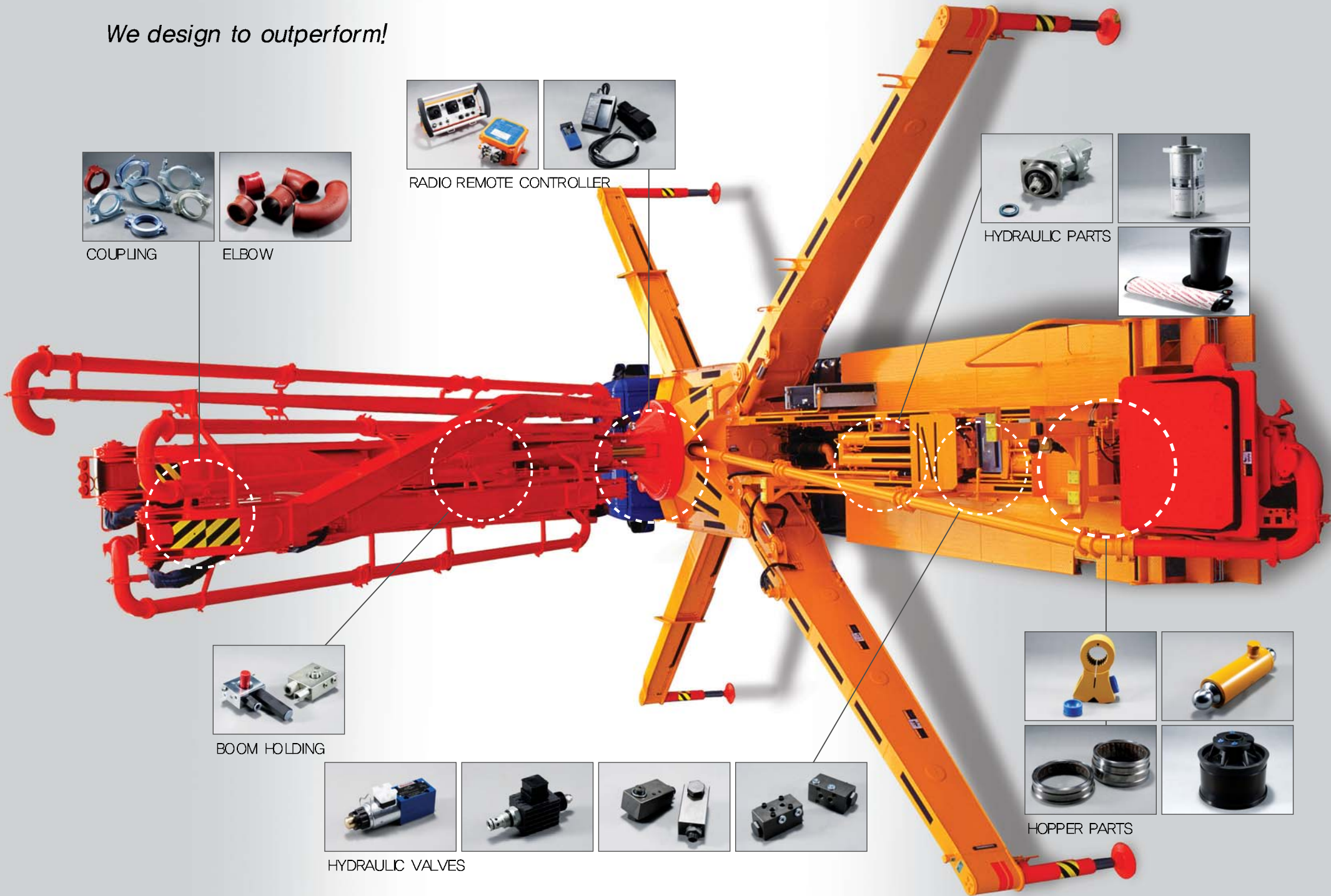


KCP HEAVY INDUSTRIES CO.,LTD
KCP重工业(株)



*Sophisticated Design & Engineering
Innovative Simple Pumping System
State of the Art Structure*

We design to outperform!



COUPLING



ELBOW



RADIO REMOTE CONTROLLER



HYDRAULIC PARTS



BOOM HOLDING

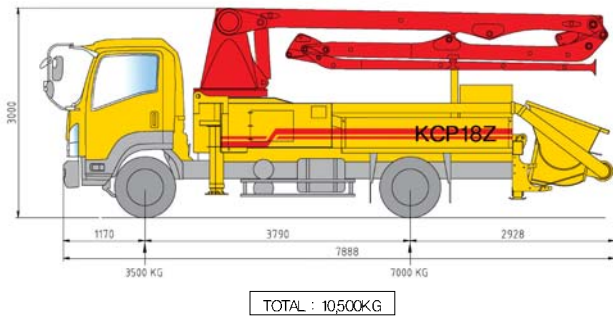


HYDRAULIC VALVES



HOPPER PARTS

KCP18Z80



※Photos and drawings are for illustrative purpose only.
 ※Right to make technical amendments reserved.
 ※Dimension will vary with different truck makes, models and specifications.
 ※照片及图纸是仅供参考目的提供
 ※随着不同卡车的制造商,型号及规格,其尺寸也会变动
 ※可适当进行技术上的修正

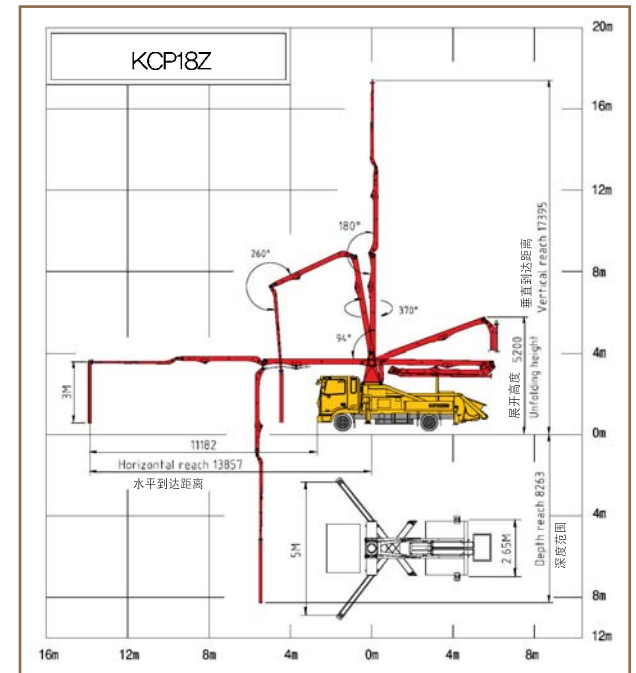
■Boom specifications 臂架规格

Vertical reach 最大垂直高度	17.4 M
Horizontal reach 水平到达距离	13.9 M
Reach from front of truck 从卡车前边到达的距离	11.2 M
Unfolding height 展开高度	5.2 M
Section articulation 臂架展开角度	94°/180°/260°
Rotation 旋转角度	370°
Delivery line 输送管规格	104 mm
Proportional boom 比例臂架	Yes 是
End hose length 末端软管长度	3.5 M
Outrigger spread-front 前支腿展开距离	5 M
Outrigger spread-rear 后支腿展开距离	2.65 M
Max.outrigger weight 支腿最大重量	9,200kg

■Pump specifications 泵规格

Maximum output 最大排量	70 m³/h
Concrete cylinder 混凝土缸	Ø200×1200
Stroke per minute 每分钟泵送次数	30
Concrete pressure 混凝土压力	71 bar
Hopper capacity 料斗容量	0.5 m³
S-tube S型阀	Ø200×Ø150
Hydraulic pump 主油泵	KCP - K3V140S
Cycling system 换向方式	Hydraulic with manual overrides 液压换向
Max aggregate size 最大骨料尺寸	40 mm

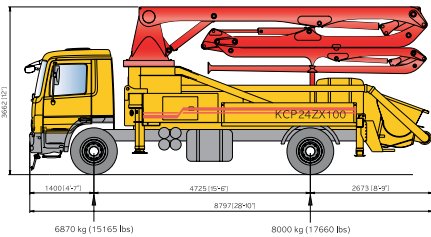
※Maximum theoretical values listed.
 ※最大理论参数



■Truck mounted specifications 车载规格

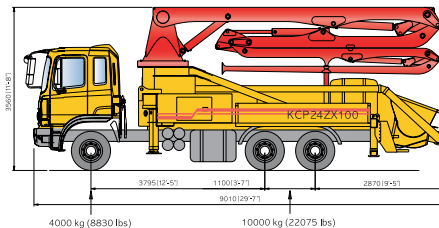
Available SCANIA, VOLVO, MERCEDES BENZ, MAN, IVECO, DAF, MAZ, ASTRA, MR MACK, AMERICAN LAFRANCE, HYUNDAI, DAEWOO
 可应用于斯堪尼亚,沃尔沃,梅赛德斯-奔驰,依维柯,曼牌,达夫,马自达,雅特,马克,美国拉弗朗斯,现代,大宇等卡车

KCP24ZX100



TOTAL : 14,870 KG (32,825 lbs)

※ Photos and drawings are for illustrative purpose only. ※ Right to make technical amendments reserved.
※ Dimension will vary with different truck makers, models and specifications.



TOTAL : 14,000KG (30,905 lbs)

※ 照片及图纸是只为参考目的提供
※ 随着不同卡车的制造商,型号及规格,其尺寸也会变动
※ 可适当进行技术上的修正

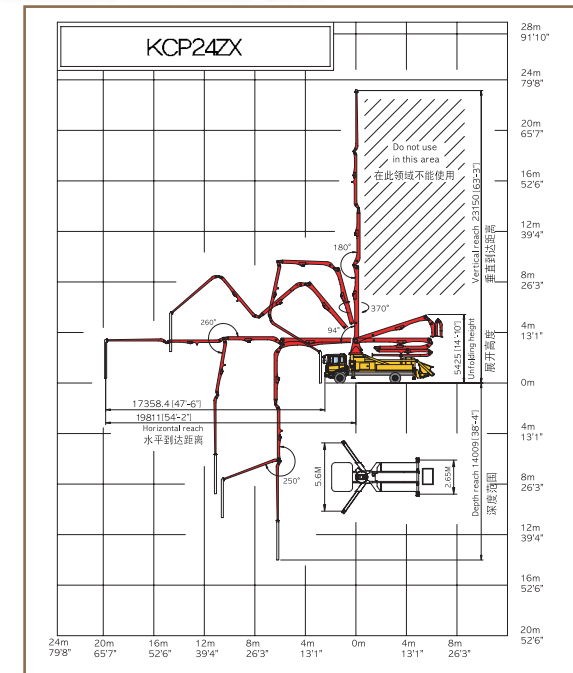
■ Boom specifications 臂架规格

Vertical reach 最大垂直高度	23.2 M	(63' 3")
Horizontal reach 水平到达距离	19.8 M	(54' 2")
Unfolding height 展开高度	5.4 M	(14' 10")
Section articulation 臂架展开角度	94° / 180° / 260° / 250°	
Rotation 旋转角度	370°	
Delivery line 输送管规格	125 mm	(5")
Proportional boom 比例臂架	yes 是	
End hose length 末端软管长度	3.5 M	
Outrigger spread-front 前支腿展开距离	5.6 M	(15' 4")
Outrigger spread-rear 后支腿展开距离	2.65 M	(7' 3")
Max. outrigger weight 支腿最大重量	11000 kg	(24280 lbs)

■ Pump specifications 泵规格

Maximum output 最大排量	90 m ³ /h	(118 yd ³ /h)
Concrete cylinder 混凝土缸	Ø230 X 1400mm	(9" X 55")
Stroke per minute 每分钟泵送次数	28	
Concrete pressure 混凝土压力	69 bar	(1000 psi)
Hopper capacity 料斗容量	0.6 m ³	(21 ft ³)
S-tube S型阀	Ø200 X Ø180	(8" X 7")
Hydraulic pump 主油泵	KCP K3V180S	
Cycling system 换向方式	Hydraulic with manual overrides 液压换向	
Max aggregate size 最大骨料尺寸	40 mm	(1 1/2")

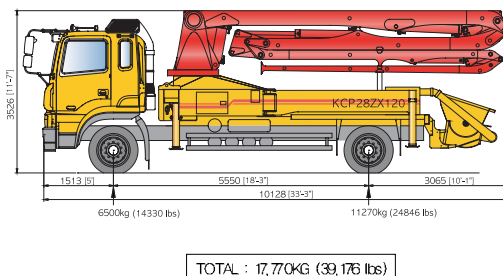
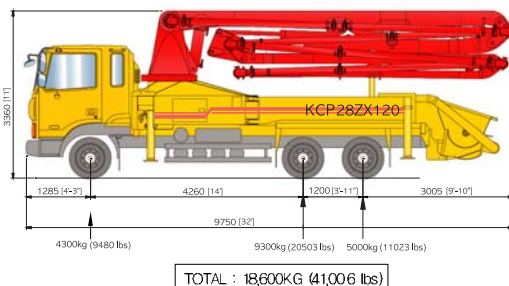
※ Maximum theoretical values listed.
※ 最大理论参数



■ Truck mounted specifications 车载规格

Available SCANIA, VOLVO, MERCEDES BENZ, MAN, MECO, DAF, MAZ, ASTRA, MR MACK, AMERICAN LAFRANCE, HYUNDAI, DAEWOO
可应用于斯堪尼亚, 沃尔沃, 梅赛德斯-奔驰, 依维柯, 曼牌, 达夫, 马自达, 雅特, 马克, 美国拉弗朗斯, 现代, 大宇等卡车

KCP28ZX100



※Photos and drawings are for illustrative purpose only. ※Right to make technical amendments reserved.
 ※Dimension will vary with different truck makers, models and specifications.

※照片及图纸是只为参考目的提供
 ※随着不同卡车的制造商,型号及规格,其尺寸也会变动
 ※可适当进行技术上的修正

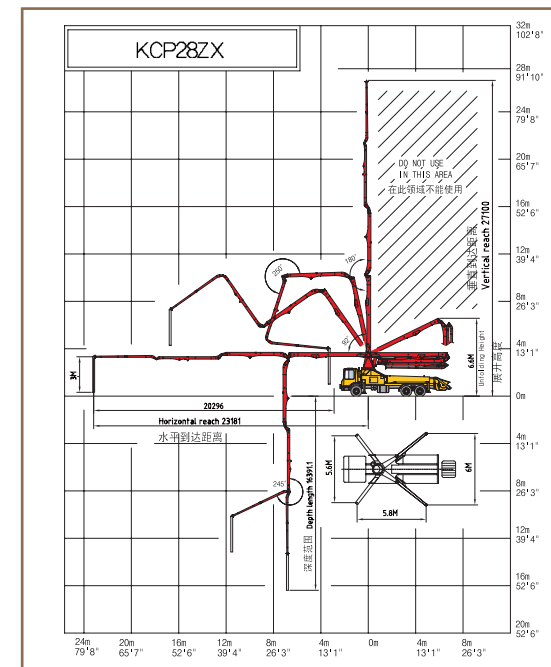
■Boom specifications 臂架规格

Vertical reach 最大垂直高度	27.1 M	(88' 11")
Horizontal reach 水平到达距离	23.2 M	(76' 1")
Reach from front of truck 从卡车前边到达的距离	20.3 M	(66' 7")
Unfolding height 展开高度	6.6 M	(21' 7")
Section articulation 臂架展开角度	92°/180°/250°/245°	
Rotation 旋转角度	370°	
Delivery line 输送管规格	125 mm	(5")
Proportional boom 比例臂架	Yes 是	
End hose length 末端软管长度	3.5 M	
Outrigger spread-front 前支腿展开距离	5.6 M	(15' 4")
Outrigger spread-rear 后支腿展开距离	6 M	(19' 8")
Max.outrigger weight 支腿最大重量	13,000 kg	(28660 lbs)

■Pump specifications 泵规格

Maximum output 最大排量	100 m ³ /h	(130 yd ³ /h)
Concrete cylinder 混凝土缸	Ø230×1400mm	(9" X 55")
Stroke per minute 每分钟泵送次数	31	
Concrete pressure(rod) 混凝土压力(杆)	61 bar	(885 psi)
Hopper capacity 料斗容量	0.6 m ³	(21 ft ³)
S-tube S型阀	Ø200×Ø180	(8" X 7")
Hydraulic pump 主油泵	KCP K3V180S(Rexroth A11VO190)	
Cycling system 换向方式	Hydraulic with manual overrides 液压换向	
Max. aggregate size 最大骨料尺寸	40 mm	(1 1/2")

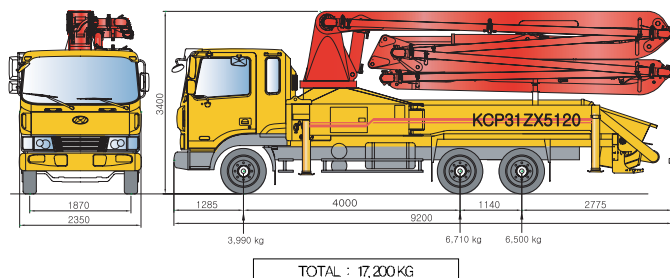
※Maximum theoretical values listed.
 ※最大理论参数



■Truck mounted specifications 车载规格

Available SCANIA, VOLVO, MERCEDES BENZ, MAN, MECO, DAF, MAZ, ASTRA, MR MACK, AMERICAN LAFRANCE, HYUNDAI, DAEWOO
 可应用于斯堪尼亚,沃尔沃,梅赛德斯-奔驰,依维柯,曼牌,达夫,马自达,雅特,马克,美国拉弗朗斯,现代,大宇等卡车

KCP31ZX5120



*Photos and drawings are for illustrative purpose only. *Right to make technical amendments reserved.
*Dimension will vary with different truck makers, models and specifications.

*照片及图纸是只为参考目的提供
*随着不同卡车的制造商,型号及规格,其尺寸也会变动
*可适当进行技术上的修正

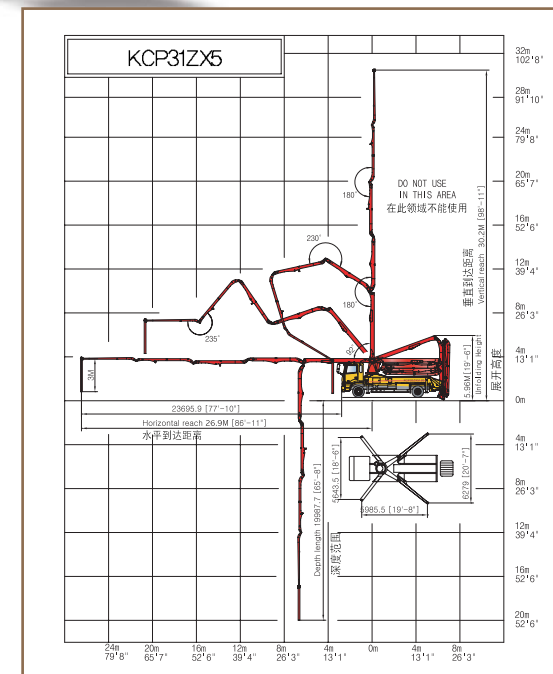
■ Boom specifications 臂架规格

Vertical reach 最大垂直高度	30.2 M
Horizontal reach 水平到达距离	26.9 M
Reach from front of truck 从卡车前边到达的距离	24.1 M
Unfolding height 展开高度	5.96 M
Section articulation 臂架展开角度	92°/180°/230°/180°/235°
Rotation 旋转角度	370°
Delivery line 输送管规格	101.6 mm (4")
Proportional boom 比例臂架	yes 是
End hose length 末端软管长度	3.5 M
Outrigger spread-front 前支腿展开距离	5.6 M
Outrigger spread-rear 后支腿展开距离	6.28 M
Max.outrigger weight 支腿最大重量	14,000 kg

■ Pump specifications 泵规格

Maximum output 最大排量	100 m ³ /h
Concrete cylinder 混凝土缸	Ø230×1400mm
Stroke per minute 每分钟泵送次数	31
Concrete pressure 混凝土压力	70 bar
Hopper capacity 料斗容量	0.5 m ³
S-tube S型阀	Ø200×Ø150
Hydraulic pump 主油泵	KAWASAKI - K3V180S
Cycling system 换向方式	Hydraulic with manual overrides 液压换向
Max. aggregate size 最大骨料尺寸	40 mm

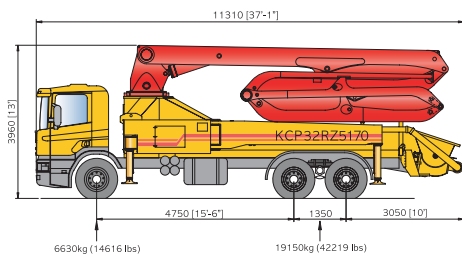
*Maximum theoretical values listed.
*最大理论参数



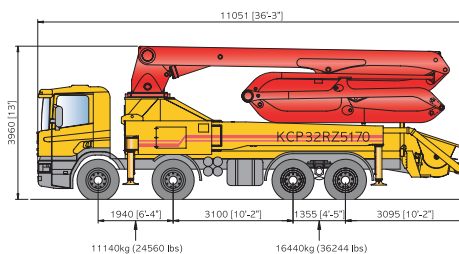
■ Truck mounted specifications 车载规格

Available SCANIA, VOLVO, MERCEDES BENZ, MAN, MECO, DAF, MAZ, ASTRA, MR MACK, AMERICAN LAFRANCE, HYUNDAI, DAEWOO
可应用于斯堪尼亚, 沃尔沃, 梅赛德斯-奔驰, 依维柯, 曼牌, 达夫, 马自达, 雅特, 马克, 美国拉弗朗斯, 现代, 大宇等卡车

KCP32RZ5170



TOTAL : 25,780KG (56,835 lbs)



TOTAL : 27,580KG (60,804 lbs)

※ Photos and drawings are for illustrative purpose only. ※ Right to make technical amendments reserved.
 ※ Dimension will vary with different truck makers, models and specifications.

※ 照片及图纸是只为参考目的提供
 ※ 随着不同卡车的制造商,型号及规格,其尺寸也会变动
 ※ 可适当进行技术上的修正

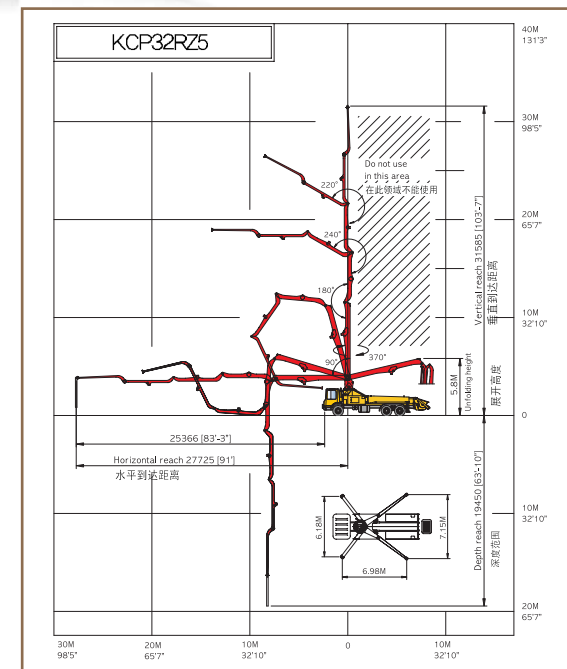
■ Boom specifications 臂架规格

Vertical reach 最大垂直高度	31.6 M	(103' 7")
Horizontal reach 水平到达距离	27.7 M	(91')
Reach from front of truck 从卡车前边到达的距离	25.4 M	(83' 3")
Unfolding height 展开高度	5.8 M	(19' 1")
Section articulation 臂架展开角度	90°/180°/240°/220°/220°	
Rotation 旋转角度	370°	
Delivery line 输送管规格	125 mm	(5")
Proportional boom 比例臂架	Yes 是	
End hose length 末端软管长度	3.5 M	
Outrigger spread-front 前支腿展开距离	6.18 M	(20' 3")
Outrigger spread-rear 后支腿展开距离	7.15 M	(23' 5")
Max.outrigger weight 支腿最大重量	20,500 kg	(45250 lbs)

■ Pump specifications 泵规格

Maximum output 最大排量	170 m ³ /h	(222 yd ³ /h)
Concrete cylinder 混凝土缸	Ø230×2100mm	(9"×83")
Stroke per minute 每分钟泵送次数	32	
Concrete pressure(rod) 混凝土压力(杆)	72 bar	(1044 psi)
Hopper capacity 料斗容量	0.6 m ³	(21 ft ³)
S-tube S型阀	Ø200×Ø180	(8"×7")
Hydraulic pump 主油泵	KCP K3V140DT(Rexroth A11VO260)	
Cycling system 换向方式	Hydraulic with manual overrides 液压换向	
Max aggregate size 最大骨料尺寸	40 mm	(1 1/2")

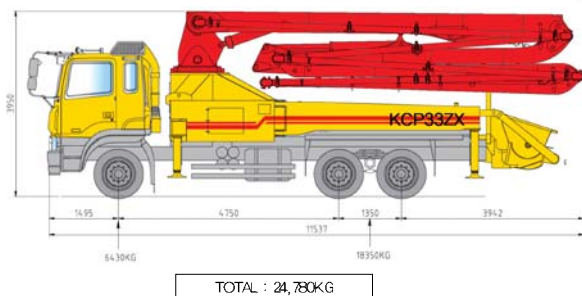
※Maximum theoretical values listed.
 ※最大理论参数



■ Truck mounted specifications 车载规格

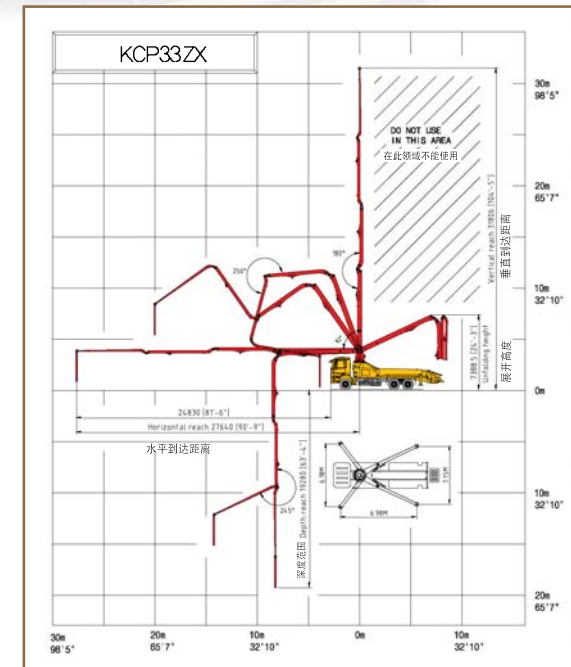
Available SCANIA, VOLVO, MERCEDES BENZ, MAN, MECO, DAF, MAZ, ASTRA, MR MACK, AMERICAN LAFRANCE, HYUNDAI, DAEWOO
 可应用于斯堪尼亚, 沃尔沃, 梅赛德斯-奔驰, 依维柯, 曼牌, 达夫, 马自达, 雅特, 马克, 美国拉弗朗斯, 现代, 大宇等卡车

KCP33ZX170



※ Photos and drawings are for illustrative purpose only. ※ Right to make technical amendments reserved.
 ※ Dimension will vary with different truck makers, models and specifications.

※ 照片及图纸是只为参考目的提供
 ※ 随着不同卡车的制造商,型号及规格,其尺寸也会变动
 ※ 可适当进行技术上的修正



■ Boom specifications 臂架规格	
Vertical reach 最大垂直高度	32.1 M
Horizontal reach 水平到达距离	27.6 M
Reach from front of truck 从卡车前边到达的距离	24.8 M
Unfolding height 展开高度	7.4 M
Section articulation 臂架展开角度	92°/180°/250°/245°
Rotation 旋转角度	370°
Delivery line 输送管规格	125 mm
Proportional boom 比例臂架	Yes 是
End hose length 末端软管长度	3.5 M
Outrigger spread-front 前支腿展开距离	6.18 M
Outrigger spread-rear 后支腿展开距离	7.15 M
Max.outrigger weight 支腿最大重量	19,500kg

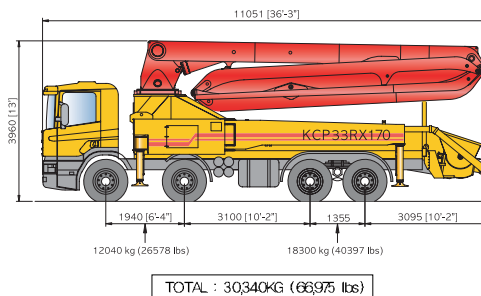
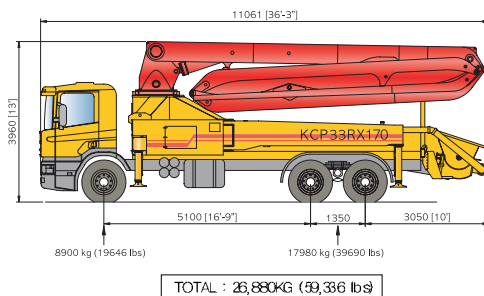
■ Pump specifications 泵规格	
Maximum output 最大排量	170 m³/h
Concrete cylinder 混凝土缸	Ø230×2100
Stroke per minute 每分钟泵送次数	32
Concrete pressure 混凝土压力(bar)	72 bar
Hopper capacity 料斗容量	0.6 m³
S-tube S型阀	Ø200×Ø180
Hydraulic pump 主油泵	KCP - K3V180DT
Cycling system 换向方式	Hydraulic with manual overrides 液压换向
Max.aggregate size 最大骨料尺寸	40 mm

※Maximum theoretical values listed.
 ※最大理论参数

■ Truck mounted specifications 车载规格

Available SCANIA, VOLVO, MERCEDES BENZ, MAN, MECO, DAF, MAZ, ASTRA, MR MACK, AMERICAN LAFRANCE, HYUNDAI, DAEWOO
 可应用于斯堪尼亚,沃尔沃,梅赛德斯-奔驰,依维柯,曼牌,达夫,马自达,雅特,马克,美国拉弗朗斯,现代,大宇等卡车

KCP33RX170



*Photos and drawings are for illustrative purpose only. *Right to make technical amendments reserved.
*Dimension will vary with different truck makers, models and specifications.

*照片及图纸是只为参考目的提供 *随着不同卡车的制造商,型号及规格,其尺寸也会变动 *可适当进行技术上的修正

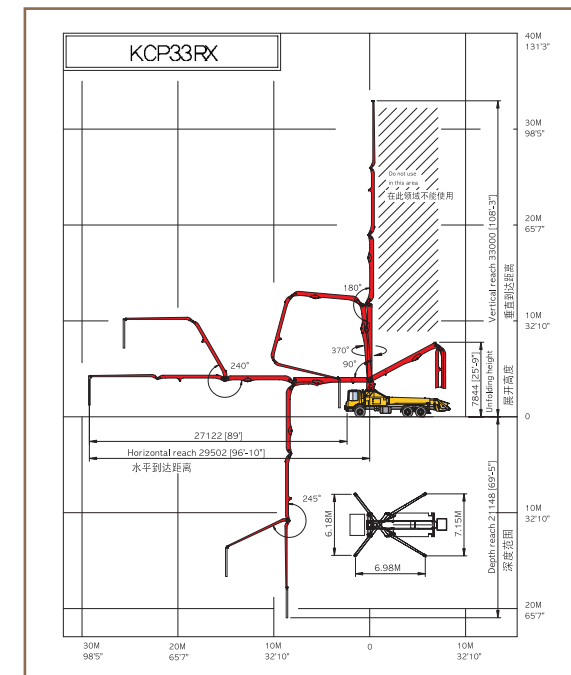
■ Boom specifications 臂架规格

Vertical reach 最大垂直高度	33 M	(108' 3")
Horizontal reach 水平到达距离	29.5 M	(96' 10")
Reach from front of truck 从卡车前边到达的距离	27.1 M	(89')
Unfolding height 展开高度	7.8 M	(25' 9")
Section articulation 臂架展开角度	90°/180°/240°/245°	
Rotation 旋转角度	370°	
Delivery line 输送管规格	125 mm	(5")
Proportional boom 比例臂架	Yes 是	
End hose length 末端软管长度	3.5 M	
Outrigger spread-front 前支腿展开距离	6.18 M	(20' 3")
Outrigger spread-rear 后支腿展开距离	7.15 M	(23' 5")
Max.outrigger weight 支腿最大重量	17,000 kg	(37530 lbs)

■ Pump specifications 泵规格

Maximum output 最大排量	170 m ³ /h	(222 yd ³ /h)
Concrete cylinder 混凝土缸	Ø230×2100mm	(9"×83")
Stroke per minute 每分钟泵送次数	32	
Concrete pressure(rod) 混凝土压力(杆)	72 bar	(1044 psi)
Hopper capacity 料斗容量	0.6 m ³	(21 ft ³)
S-tube S型阀	Ø200×Ø180	(8"×7")
Hydraulic pump 主油泵	KCP K3V140DT(Rexroth A11VO260)	
Cycling system 换向方式	Hydraulic with manual overrides 液压换向	
Max. aggregate size 最大骨料尺寸	60 mm	(2 1/2")

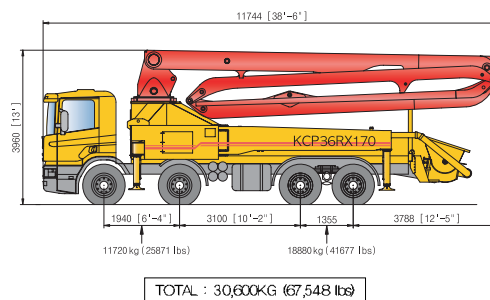
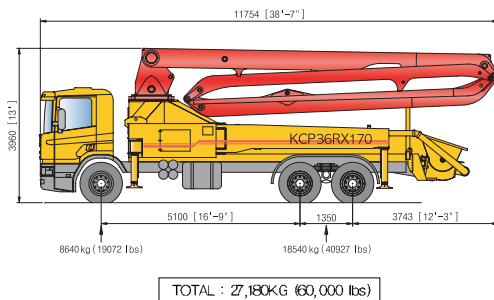
*Maximum theoretical values listed.
*最大理论参数



■ Truck mounted specifications 车载规格

Available SCANIA, VOLVO, MERCEDES BENZ, MAN, MECO, DAF, MAZ, ASTRA, MR MACK, AMERICAN LAFRANCE, HYUNDAI, DAEWOO
可应用于斯堪尼亚, 沃尔沃, 梅赛德斯-奔驰, 依维柯, 曼牌, 达夫, 马自达, 雅特, 马克, 美国拉弗朗斯, 现代, 大宇等卡车

KCP36RX170



*Photos and drawings are for illustrative purpose only. *Right to make technical amendments reserved.
*Dimension will vary with different truck makers, models and specifications.

*照片及图纸是只为参考目的提供
*随着不同卡车的制造商,型号及规格,其尺寸也会变动
*可适当进行技术上的修正

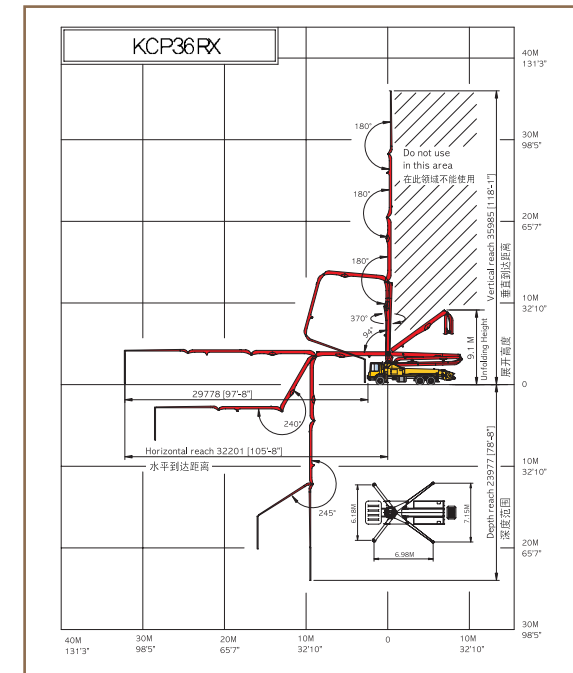
■ Boom specifications 臂架规格

Vertical reach 最大垂直高度	36 M	(118' 1")
Horizontal reach 水平到达距离	32.2 M	(105' 8")
Reach from front of truck 从卡车前边到达的距离	29.8 M	(97' 8")
Unfolding height 展开高度	9.1 M	(29' 10")
Section articulation 臂架展开角度	94° / 180° / 240° / 245°	
Rotation 旋转角度	370°	
Delivery line 输送管规格	125 mm	(5")
Proportional boom 比例臂架	Yes 是	
End hose length 末端软管长度	3.5 M	
Outrigger spread-front 前支腿展开距离	6.18 M	(20' 3")
Outrigger spread-rear 后支腿展开距离	7.15 M	(23' 5")
Max.outrigger weight 支腿最大重量	20,500 kg	(45250 lbs)

■ Pump specifications 泵规格

Maximum output 最大排量	170 m ³ /h	(222 yd ³ /h)
Concrete cylinder 混凝土缸	Ø230×2100mm	(9"×83")
Stroke per minute 每分钟泵送次数	32	
Concrete pressure(rod) 混凝土压力(杆)	72 bar	(1044 psi)
Hopper capacity 料斗容量	0.6 m ³	(21 ft ³)
S-tube S型阀	Ø200×Ø180	(8"×7")
Hydraulic pump 主油泵	KCP K3V140DT(Rexroth A11VO260)	
Cycling system 换向方式	Hydraulic with manual overrides 液压换向	
Max. aggregate size 最大骨料尺寸	60 mm	(2 1/2")

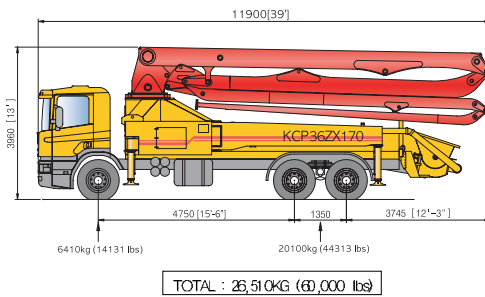
*Maximum theoretical values listed.
*最大理论参数



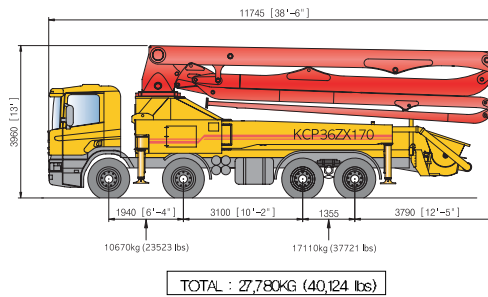
■ Truck mounted specifications 车载规格

Available SCANIA, VOLVO, MERCEDES BENZ, MAN, MECO, DAF, MAZ, ASTRA, MR MACK, AMERICAN LAFRANCE, HYUNDAI, DAEWOO
可应用于斯堪尼亚, 沃尔沃, 梅赛德斯-奔驰, 依维柯, 曼牌, 达夫, 马自达, 雅特, 马克, 美国拉弗朗斯, 现代, 大宇等卡车

KCP36ZX170



※Photos and drawings are for illustrative purpose only. ※Right to make technical amendments reserved.
 ※Dimension will vary with different truck makers, models and specifications.



※照片及图纸是只为参考目的提供
 ※随着不同卡车的制造商,型号及规格,其尺寸也会变动
 ※可适当进行技术上的修正

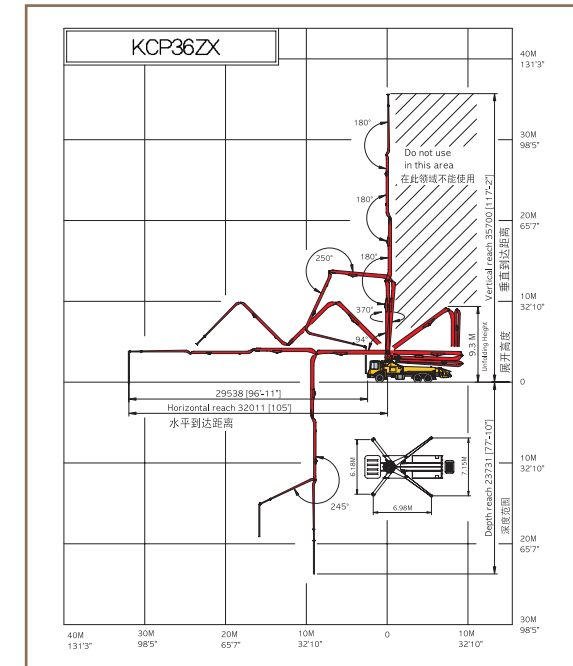
■Boom specifications 臂架规格

Vertical reach 最大垂直高度	35.7 M	(117' 2")
Horizontal reach 水平到达距离	32 M	(105')
Reach from front of truck 从卡车前边到达的距离	29.5 M	(96' 11")
Unfolding height 展开高度	9.3 M	(30' 6")
Section articulation 臂架展开角度	94°/180°/250°/245°	
Rotation 旋转角度	370°	
Delivery line 输送管规格	125 mm	(5")
Proportional boom 比例臂架	Yes 是	
End hose length 末端软管长度	3.5 M	
Outrigger spread-front 前支腿展开距离	6.18 M	(20' 3")
Outrigger spread-rear 后支腿展开距离	7.15 M	(23' 5")
Max.outrigger weight 支腿最大重量	20,500 kg	(45250 lbs)

■Pump specifications 泵规格

Maximum output 最大排量	170 m ³ /h	(222 yd ³ /h)
Concrete cylinder 混凝土缸	Ø230×2100mm	(9"×83")
Stroke per minute 每分钟泵送次数	32	
Concrete pressure(rod) 混凝土压力(杆)	72 bar	(1044 psi)
Hopper capacity 料斗容量	0.6 m ³	(21 ft ³)
S-tube S型阀	Ø200×Ø180	(8"×7")
Hydraulic pump 主油泵	KCP K3V140DT(Rexroth A11VO260)	
Cycling system 换向方式	Hydraulic with manual overrides 液压换向	
Max aggregate size 最大骨料尺寸	40 mm	(1 1/2")

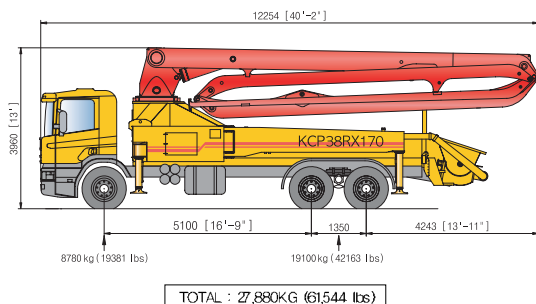
※Maximum theoretical values listed.
 ※最大理论参数



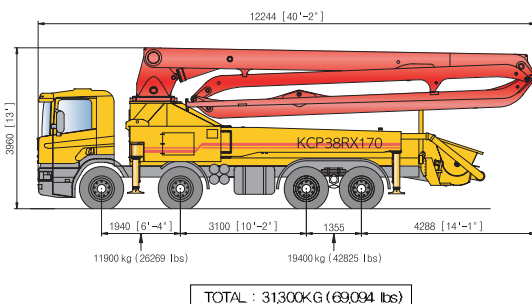
■Truck mounted specifications 车载规格

Available SCANIA, VOLVO, MERCEDES BENZ, MAN, IVECO, DAF, MAZ, ASTRA, MR MACK, AMERICAN LAFRANCE, HYUNDAI, DAEWOO
 可应用于斯堪尼亚, 沃尔沃, 梅赛德斯-奔驰, 依维柯, 曼牌, 达夫, 马自达, 雅特, 马克, 美国拉弗朗斯, 现代, 大宇等卡车

KCP38RX170



TOTAL : 27,880KG (61,544 lbs)



TOTAL : 31,300KG (69,094 lbs)

*Photos and drawings are for illustrative purpose only. *Right to make technical amendments reserved.
*Dimension will vary with different truck makers, models and specifications.

*照片及图纸是只为参考目的提供
*随着不同卡车的制造商,型号及规格,其尺寸也会变动
*可适当进行技术上的修正

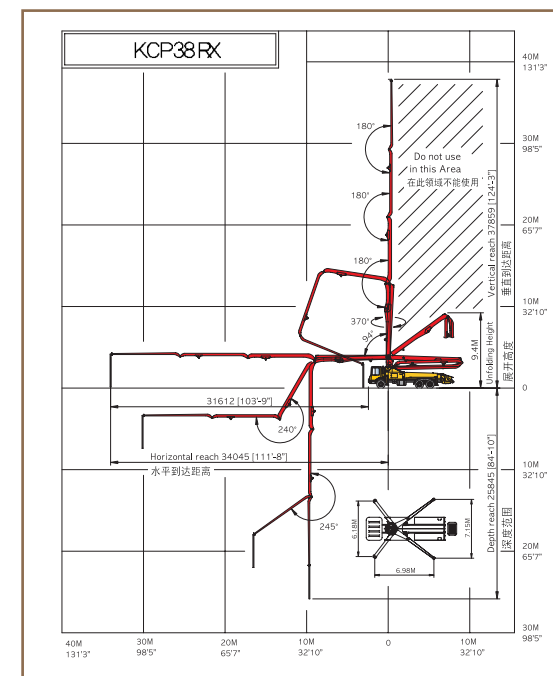
■ Boom specifications 臂架规格

Vertical reach 最大垂直高度	37.9 M	(124' 3")
Horizontal reach 水平到达距离	34 M	(111' 8")
Reach from front of truck 从卡车前边到达的距离	31.6 M	(103' 9")
Unfolding height 展开高度	9.4 M	(30' 10")
Section articulation 臂架展开角度	94°/180°/240°/245°	
Rotation 旋转角度	370°	
Delivery line 输送管规格	125 mm	(5")
Proportional boom 比例臂架	Yes 是	
End hose length 末端软管长度	3.5 M	
Outrigger spread-front 前支腿展开距离	6.18 M	(20' 3")
Outrigger spread-rear 后支腿展开距离	7.15 M	(23' 5")
Max.outrigger weight 支腿最大重量	21,500 kg	(47460 lbs)

■ Pump specifications 泵规格

Maximum output 最大排量	170 m ³ /h	(222 yd ³ /h)
Concrete cylinder 混凝土缸	Ø230×2100mm	(9"×83")
Stroke per minute 每分钟泵送次数	32	
Concrete pressure(rod) 混凝土压力(杆)	72 bar	(1044 psi)
Hopper capacity 料斗容量	0.6 m ³	(21 ft ³)
S-tube S型阀	Ø200×Ø180	(8"×7")
Hydraulic pump 主油泵	KCP K3V140DT(Rexroth A11VO260)	
Cycling system 换向方式	Hydraulic with manual overrides 液压换向	
Max. aggregate size 最大骨料尺寸	60 mm	(2 1/2")

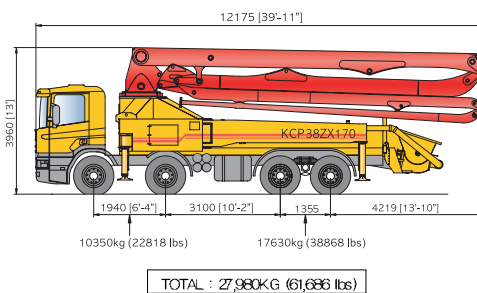
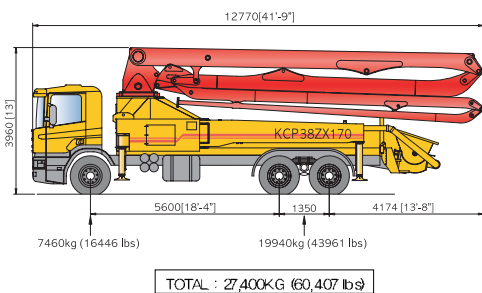
*Maximum theoretical values listed.
*最大理论参数



■ Truck mounted specifications 车载规格

Available SCANIA, VOLVO, MERCEDES BENZ, MAN, MECO, DAF, MAZ, ASTRA, MR MACK, AMERICAN LAFRANCE, HYUNDAI, DAEWOO
可应用于斯堪尼亚, 沃尔沃, 梅赛德斯-奔驰, 依维柯, 曼牌, 达夫, 马自达, 雅特, 马克, 美国拉弗朗斯, 现代, 大宇等卡车

KCP38ZX170



※ Photos and drawings are for illustrative purpose only. ※ Right to make technical amendments reserved.
 ※ Dimension will vary with different truck makers, models and specifications.

※ 照片及图纸是只为参考目的提供
 ※ 随着不同卡车的制造商,型号及规格,其尺寸也会变动
 ※ 可适当进行技术上的修正

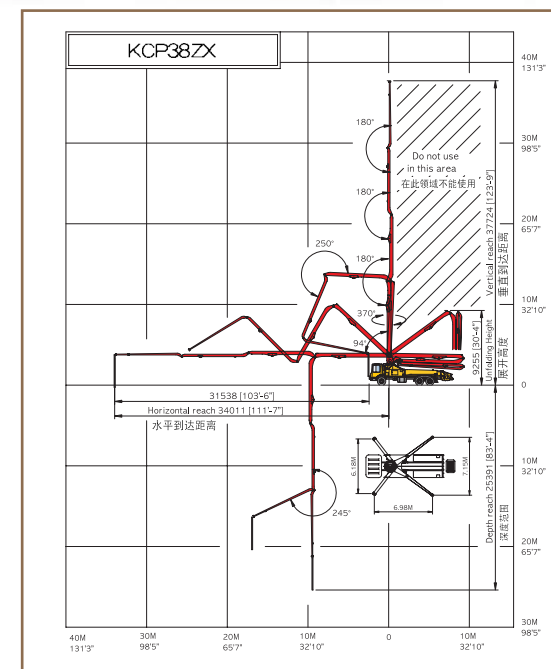
■ Boom specifications 臂架规格

Vertical reach 最大垂直高度	37.8 M	(123' 9")
Horizontal reach 水平到达距离	34 M	(111' 7")
Reach from front of truck 从卡车前边到达的距离	31.6 M	(103' 6")
Unfolding height 展开高度	9.5 M	(30' 10")
Section articulation 臂架展开角度	94°/180°/250°/245°	
Rotation 旋转角度	370°	
Delivery line 输送管规格	125 mm	(5")
Proportional boom 比例臂架	Yes 是	
End hose length 末端软管长度	3.5 M	
Outrigger spread-front 前支腿展开距离	6.18 M	(20' 3")
Outrigger spread-rear 后支腿展开距离	7.15 M	(23' 5")
Max.outrigger weight 支腿最大重量	21,500 kg	(47460 lbs)

■ Pump specifications 泵规格

Maximum output 最大排量	170 m ³ /h	(222 yd ³ /h)
Concrete cylinder 混凝土缸	Ø230×2100mm	(Ø9"×83")
Stroke per minute 每分钟泵送次数	32	
Concrete pressure(rod) 混凝土压力(杆)	72 bar	(1044 psi)
Hopper capacity 料斗容量	0.6 m ³	(21 ft ³)
S-tube S型阀	Ø200×Ø180	(8"×7")
Hydraulic pump 主油泵	KCP K3V140DT(Rexroth A11VO260)	
Cycling system 换向方式	Hydraulic with manual overrides 液压换向	
Max aggregate size 最大骨料尺寸	40 mm	(1 1/2")

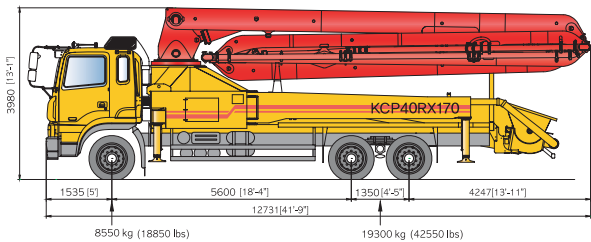
※Maximum theoretical values listed.
 ※最大理论参数



■ Truck mounted specifications 车载规格

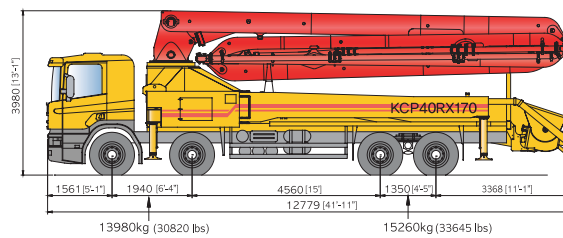
Available SCANIA, VOLVO, MERCEDES BENZ, MAN, MECO, DAF, MAZ, ASTRA, MR MACK, AMERICAN LAFRANCE, HYUNDAI, DAEWOO
 可应用于斯堪尼亚, 沃尔沃, 梅赛德斯-奔驰, 依维柯, 曼牌, 达夫, 马自达, 雅特, 马克, 美国拉弗朗斯, 现代, 大宇等卡车

KCP40RX170



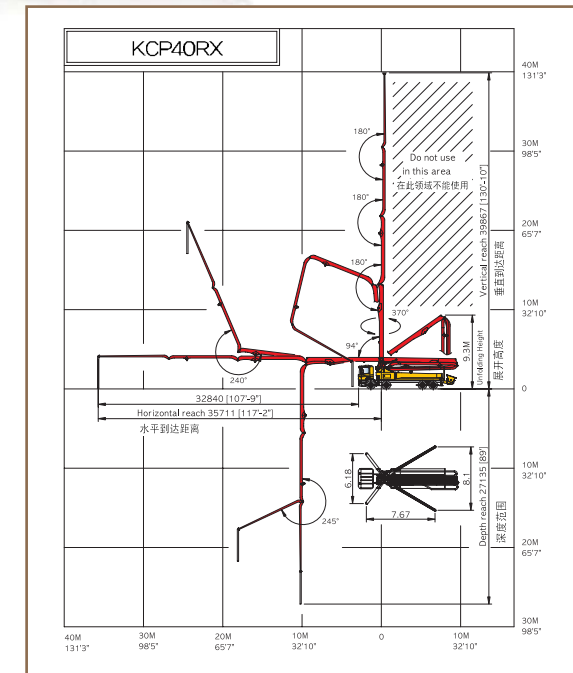
TOTAL : 27,850KG (61,400 lbs)

*Photos and drawings are for illustrative purpose only. *Right to make technical amendments reserved.
*Dimension will vary with different truck makers, models and specifications.



TOTAL : 29,240KG (64,465 lbs)

*照片及图纸是只为参考目的提供
*随着不同卡车的制造商,型号及规格,其尺寸也会变动
*可适当进行技术上的修正



Truck mounted specifications 车载规格

Available SCANIA, VOLVO, MERCEDES BENZ, MAN, MECO, DAF, MAZ, ASTRA, MR MACK, AMERICAN LAFRANCE, HYUNDAI, DAEWOO
可应用于斯堪尼亚, 沃尔沃, 梅赛德斯-奔驰, 依维柯, 曼牌, 达夫, 马自达, 雅特, 马克, 美国拉弗朗斯, 现代, 大宇等卡车

Boom specifications 臂架规格

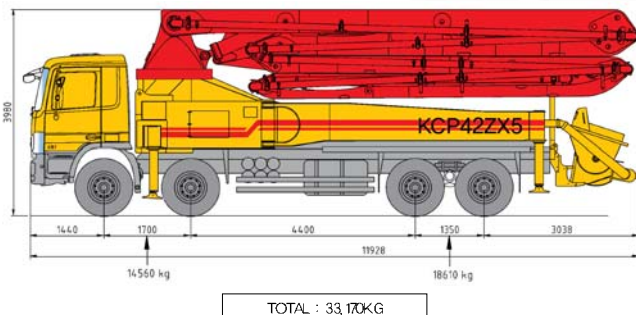
Vertical reach 最大垂直高度	39.9 M	(130' 10")
Horizontal reach 水平到达距离	35.7 M	(117' 2")
Reach from front of truck 从卡车前边到达的距离	32.8 M	(107' 9")
Unfolding height 展开高度	9.3 M	(30' 7")
Section articulation 臂架展开角度	94° / 180° / 240° / 245°	
Rotation 旋转角度	370°	
Delivery line 输送管规格	125 mm	(5")
Proportional boom 比例臂架	Yes 是	
End hose length 末端软管长度	3.5 M	
Outrigger spread-front 前支腿展开距离	6.18 M	(20' 3")
Outrigger spread-rear 后支腿展开距离	8.1 M	(26' 7")
Max.outrigger weight 支腿最大重量	22,500 kg	(49670 lbs)

Pump specifications 泵规格

Maximum output 最大排量	170 m ³ /h	(222 yd ³ /h)
Concrete cylinder 混凝土缸	Ø230×2100mm	(9"×83")
Stroke per minute 每分钟泵送次数	32	
Concrete pressure 混凝土压力	72 bar	(1044 psi)
Hopper capacity 料斗容量	0.6 m ³	(21 ft ³)
S-tube S型阀	Ø200×Ø180	(8"×7")
Hydraulic pump 主油泵	KCP K3V140DT(Rexroth A11VO260)	
Cycling system 换向方式	Hydraulic with manual overrides 液压换向	
Max aggregate size 最大骨料尺寸	40 mm	(1 1/2")

*Maximum theoretical values listed.
*最大理论参数

KCP42ZX5170



※ Photos and drawings are for illustrative purpose only. ※ Right to make technical amendments reserved.
 ※ Dimension will vary with different truck makers, models and specifications.

※ 照片及图纸是只为参考目的提供
 ※ 随着不同卡车的制造商,型号及规格,其尺寸也会变动
 ※ 可适当进行技术上的修正

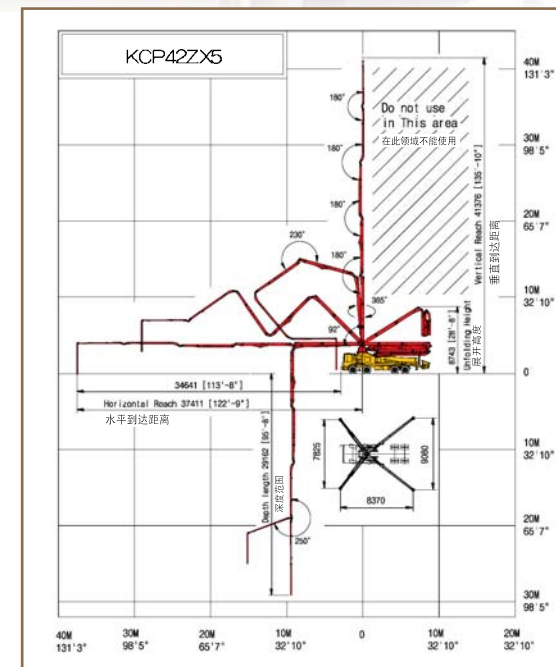
■ Boom specifications 臂架规格

Vertical reach 最大垂直高度	41.4 M
Horizontal reach 水平到达距离	37.4 M
Reach from front of truck 从卡车前边到达的距离	34.7 M
Unfolding height 展开高度	8.75 M
Section articulation 臂架展开角度	92°/180°/230°/180°/250°
Rotation 旋转角度	370°
Delivery line 输送管规格	125 mm
Proportional boom 比例臂架	Yes 是
End hose length 末端软管长度	3.5 M
Outrigger spread-front 前支腿展开距离	7.82 M
Outrigger spread-rear 后支腿展开距离	9.08 M
Max.outrigger weight 支腿最大重量	27,000 kg

■ Pump specifications 泵规格

Maximum output 最大排量	170 m³/h
Concrete cylinder 混凝土缸	Ø230×2100
Stroke per minute 每分钟泵送次数	32
Concrete pressure 混凝土压力	72 bar
Hopper capacity 料斗容量	0.6 m³
S-tube S型阀	Ø200×Ø180
Hydraulic pump 主油泵	KCP - K3V180DT
Cycling system 换向方式	Hydraulic with manual overrides 液压换向
Max aggregate size 最大骨料尺寸	40 mm

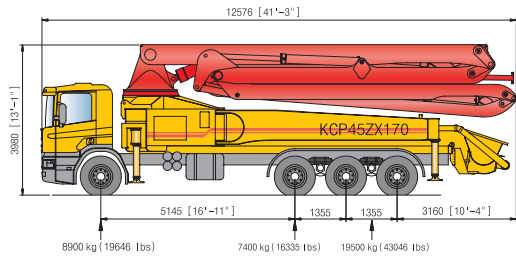
※ Maximum theoretical values listed.
 ※ 最大理论参数



■ Truck mounted specifications 车载规格

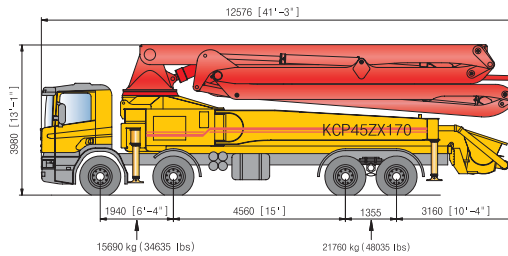
Available SCANIA, VOLVO, MERCEDES BENZ, MAN, IVECO, DAF, MAZ, ASTRA, MR MACK, AMERICAN LAFRANCE, HYUNDAI, DAEWOO
 可应用于斯堪尼亚, 沃尔沃, 梅赛德斯-奔驰, 依维柯, 曼牌, 达夫, 马自达, 雅特, 马克, 美国拉弗朗斯, 现代, 大宇等卡车

KCP45ZX170



TOTAL : 35,800KG (79,028 lbs)

*Photos and drawings are for illustrative purpose only. *Right to make technical amendments reserved.
*Dimension will vary with different truck makers, models and specifications.



TOTAL : 37450KG (82,670 lbs)

*照片及图纸是只为参考目的提供
*随着不同卡车的制造商,型号及规格,其尺寸也会变动
*可适当进行技术上的修正

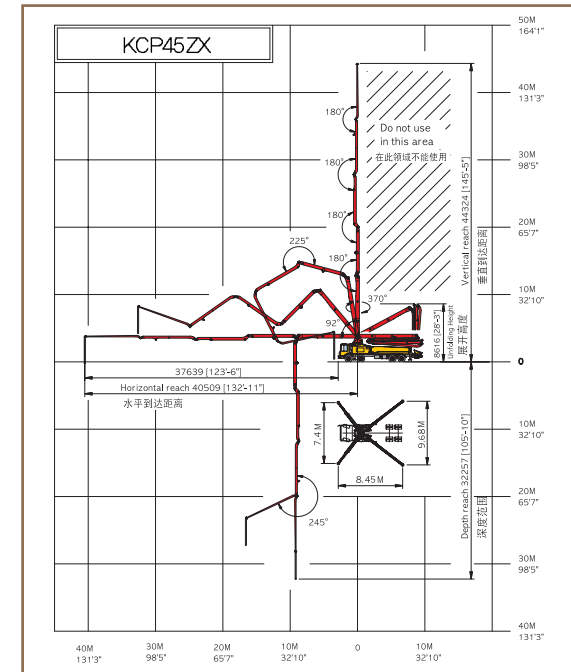
■ Boom specifications 臂架规格

Vertical reach 最大垂直高度	44.3 M	(145' 5")
Horizontal reach 水平到达距离	40.5 M	(132' 11")
Reach from front of truck 从卡车前边到达的距离	37.6 M	(123' 6")
Unfolding height 展开高度	8.6 M	(28' 3")
Section articulation 臂架展开角度	92°/180°/225°/180°/245°	
Rotation 旋转角度	370°	
Delivery line 输送管规格	125 mm	(5")
Proportional boom 比例臂架	Yes 是	
End hose length 末端软管长度	3.5 M	
Outrigger spread-front 前支腿展开距离	7.24 M	(19' 10")
Outrigger spread-rear 后支腿展开距离	9.98 M	(22' 6")
Max.outrigger weight 支腿最大重量	28,000 kg	(61810 lbs)

■ Pump specifications 泵规格

Maximum output 最大排量	170 m ³ /h	(222 yd ³ /h)
Concrete cylinder 混凝土缸	Ø230×2100mm	(9"×83")
Stroke per minute 每分钟泵送次数	32	
Concrete pressure(rod)混凝土压力(杆)	72 bar	(1044 psi)
Hopper capacity 料斗容量	0.6 m ³	(21 ft ³)
S-tube S型阀	Ø200×Ø180	(8"×7")
Hydraulic pump 主油泵	KCP K3V140DT(Rexroth A11VO260)	
Cycling system 换向方式	Hydraulic with manual overrides 液压换向	
Max aggregate size 最大骨料尺寸	40 mm	(1 1/2")

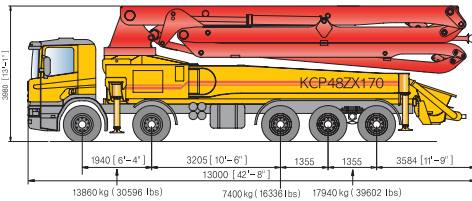
*Maximum theoretical values listed.
*最大理论参数



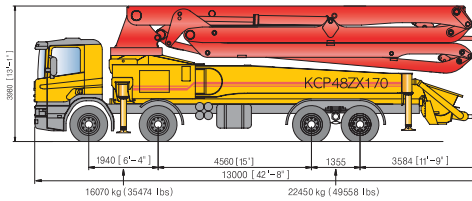
■ Truck mounted specifications 车载规格

Available SCANIA, VOLVO, MERCEDES BENZ, MAN, MECO, DAF, MAZ, ASTRA, MR MACK, AMERICAN LAFRANCE, HYUNDAI, DAEWOO
可应用于斯堪尼亚, 沃尔沃, 梅赛德斯-奔驰, 依维柯, 曼牌, 达夫, 马自达, 雅特, 马克, 美国拉弗朗斯, 现代, 大宇等卡车

KCP48ZX170



TOTAL : 39200KG (86534 lbs)



TOTAL : 38520KG (85,032 lbs)

※ Photos and drawings are for illustrative purpose only. ※ Right to make technical amendments reserved.
 ※ Dimension will vary with different truck makers, models and specifications.

※ 照片及图纸是只为参考目的提供
 ※ 随着不同卡车的制造商,型号及规格,其尺寸也会变动
 ※ 可适当进行技术上的修正

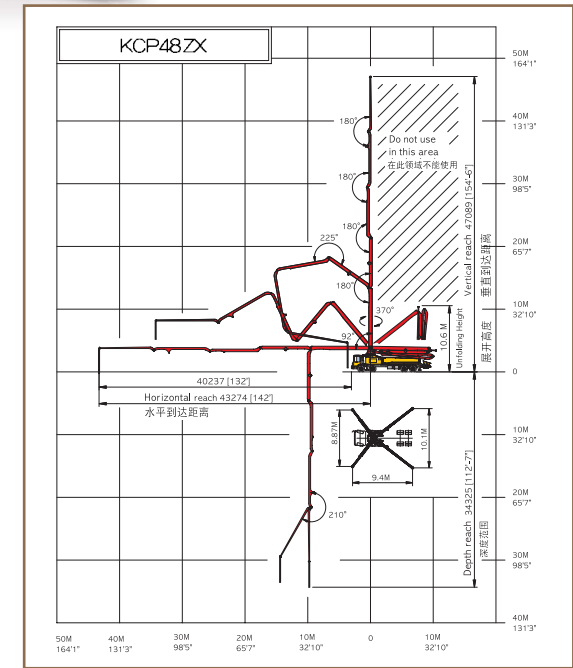
■ Boom specifications 臂架规格

Vertical reach 最大垂直高度	47.1 M	(154' 6")
Horizontal reach 水平到达距离	43.3 M	(142')
Reach from front of truck 从卡车前边到达的距离	40.2 M	(132')
Unfolding height 展开高度	10.6 M	(34' 8")
Section articulation 臂架展开角度	92°/180°/225°/180°/210°	
Rotation 旋转角度	370°	
Delivery line 输送管规格	125 mm	(5")
Proportional boom 比例臂架	Yes 是	
End hose length 末端软管长度	3.5 M	
Outrigger spread-front 前支腿展开距离	8.87 M	(29' 1")
Outrigger spread-rear 后支腿展开距离	10.1 M	(33')
Max.outrigger weight 支腿最大重量	33,500 kg	(73950 lbs)

■ Pump specifications 泵规格

Maximum output 最大排量	170 m ³ /h	(222 yd ³ /h)
Concrete cylinder 混凝土缸	Ø230×2100mm	(9"×83")
Stroke per minute 每分钟泵送次数	32	
Concrete pressure(rod) 混凝土压力(杆)	87.5 bar	(1270 psi)
Hopper capacity 料斗容量	0.6 m ³	(21 ft ³)
S-tube S型阀	Ø200×Ø180	(8"×7")
Hydraulic pump 主油泵	KCP K3V180DT	
Cycling system 换向方式	Hydraulic with manual overrides 液压换向	
Max aggregate size 最大骨料尺寸	40 mm	(1 1/2")

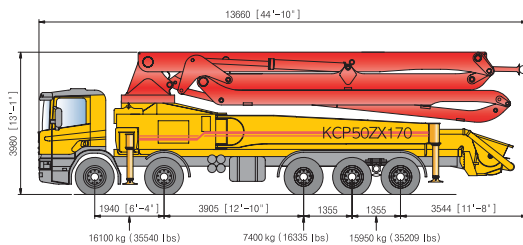
※Maximum theoretical values listed.
 ※最大理论参数



■ Truck mounted specifications 车载规格

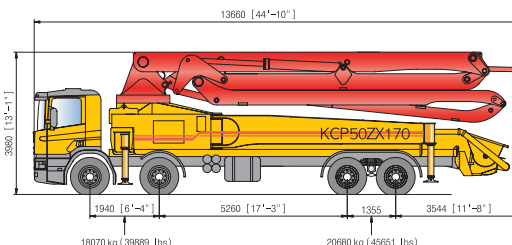
Available SCANIA, VOLVO, MERCEDES BENZ, MAN, MECO, DAF, MAZ, ASTRA, MR MACK, AMERICAN LAFRANCE, HYUNDAI, DAEWOO
 可应用于斯堪尼亚, 沃尔沃, 梅赛德斯-奔驰, 依维柯, 曼牌, 达夫, 马自达, 雅特, 马克, 美国拉弗朗斯, 现代, 大宇等卡车

KCP50ZX170



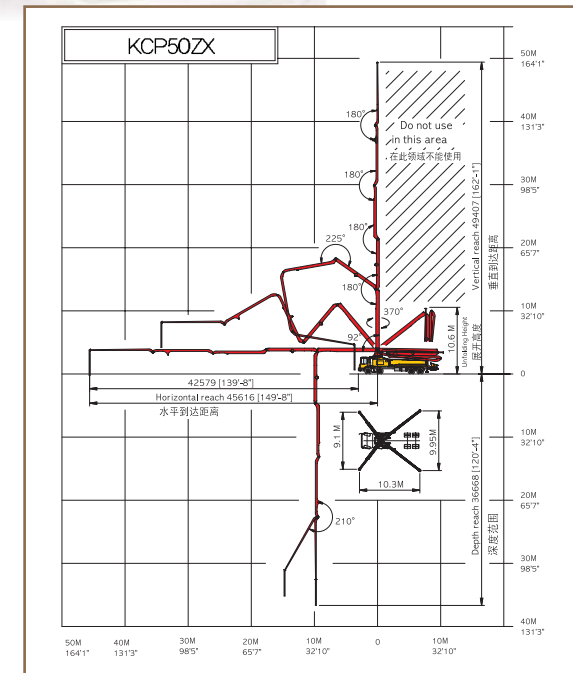
TOTAL : 39450KG (87,084 lbs)

*Photos and drawings are for illustrative purpose only. *Right to make technical amendments reserved.
*Dimension will vary with different truck makers, models and specifications.



TOTAL : 38,750KG (85,540 lbs)

*照片及图纸是只为参考目的提供 *随着不同卡车的制造商,型号及规格,其尺寸也会变动 *可适当进行技术上的修正



Truck mounted specifications 车载规格

Available SCANIA, VOLVO, MERCEDES BENZ, MAN, MECO, DAF, MAZ, ASTRA, MR MACK, AMERICAN LAFRANCE, HYUNDAI, DAEWOO
可应用于斯堪尼亚, 沃尔沃, 梅赛德斯-奔驰, 依维柯, 曼牌, 达夫, 马自达, 雅特, 马克, 美国拉弗朗斯, 现代, 大宇等卡车

Boom specifications 臂架规格

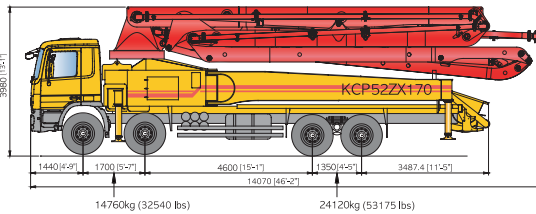
Vertical reach 最大垂直高度	49.4 M	(162' 2")
Horizontal reach 水平到达距离	45.6 M	(149' 8")
Reach from front of truck 从卡车前边到达的距离	42.6 M	(139' 8")
Unfolding height 展开高度	10.6 M	(34' 8")
Section articulation 臂架展开角度	92°/180°/225°/180°/210°	
Rotation 旋转角度	370°	
Delivery line 输送管规格	125 mm	(5")
Proportional boom 比例臂架	Yes 是	
End hose length 末端软管长度	3.5 M	
Outrigger spread-front 前支腿展开距离	9.1M	(29' 10")
Outrigger spread-rear 后支腿展开距离	9.95 M	(32' 8")
Max.outrigger weight 支腿最大重量	33,500 kg	(73950 lbs)

Pump specifications 泵规格

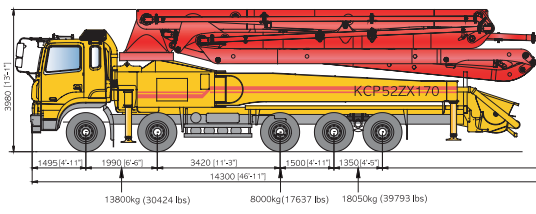
Maximum output 最大排量	170 m ³ /h	(222 yd ³ /h)
Concrete cylinder 混凝土缸	Ø230×2100mm	(9"×83")
Stroke per minute 每分钟泵送次数	32	
Concrete pressure(rod)混凝土压力(杆)	87.5 bar	(1270 psi)
Hopper capacity 料斗容量	0.6 m ³	(21 ft ³)
S-tube S型阀	Ø200×Ø180	(8"×7")
Hydraulic pump 主油泵	KCP K3V180DT	
Cycling system 换向方式	Hydraulic with manual overrides 液压换向	
Max aggregate size 最大骨料尺寸	40 mm	(1 1/2")

*Maximum theoretical values listed.
*最大理论参数

KCP52ZX170



TOTAL : 38,880KG (85,716 lbs)



TOTAL : 39,850KG (87,870 lbs)

※ Photos and drawings are for illustrative purpose only. ※ Right to make technical amendments reserved.
 ※ Dimension will vary with different truck makers, models and specifications.

※ 照片及图纸是只为参考目的提供
 ※ 随着不同卡车的制造商,型号及规格,其尺寸也会变动
 ※ 可适当进行技术上的修正

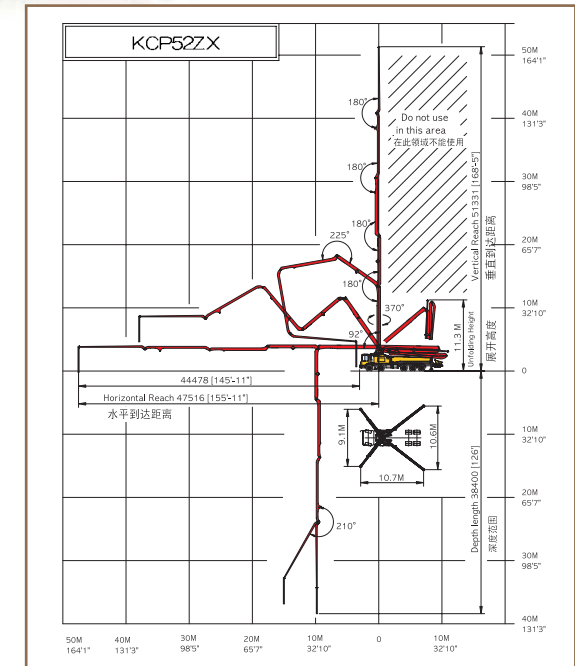
■ Boom specifications 臂架规格

Vertical reach 最大垂直高度	51.3 M	(168' 5")
Horizontal reach 水平到达距离	47.5 M	(155' 11")
Reach from front of truck 从卡车前边到达的距离	44.5 M	(145' 11")
Unfolding height 展开高度	11.3 M	(36' 11")
Section articulation 臂架展开角度	92°/180°/225°/180°/210°	
Rotation 旋转角度	370°	
Delivery line 输送管规格	125 mm	(5")
Proportional boom 比例臂架	Yes 是	
End hose length 末端软管长度	3.5 M	
Outrigger spread-front 前支腿展开距离	9.1 M	(29' 10")
Outrigger spread-rear 后支腿展开距离	10.6 M	(34' 10")
Max.outrigger weight 支腿最大重量	33,500 kg	(73950 lbs)

■ Pump specifications 泵规格

Maximum output 最大排量	170 m ³ /h	(222 yd ³ /h)
Concrete cylinder 混凝土缸	Ø230×2100mm	(9"×83")
Stroke per minute 每分钟泵送次数	32	
Concrete pressure(rod) 混凝土压力(杆)	87.5 bar	(1270 psi)
Hopper capacity 料斗容量	0.6 m ³	(21 ft ³)
S-tube S型阀	Ø200×Ø180	(8"×7")
Hydraulic pump 主油泵	KCP K3V180DT	
Cycling system 换向方式	Hydraulic with manual overrides 液压换向	
Max aggregate size 最大骨料尺寸	40 mm	(1 1/2")

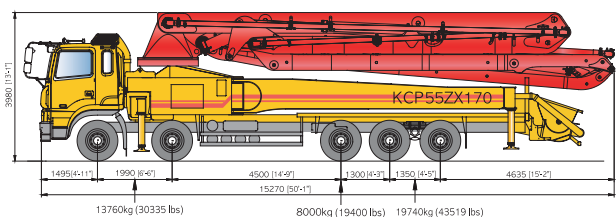
※Maximum theoretical values listed.
 ※最大理论参数



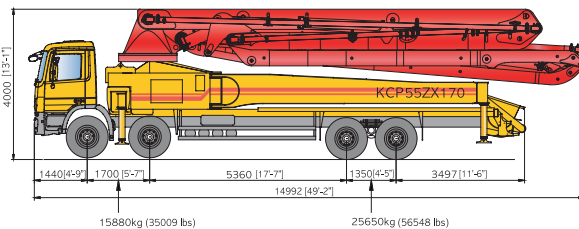
■ Truck mounted specifications 车载规格

Available SCANIA, VOLVO, MERCEDES BENZ, MAN, MECO, DAF, MAZ, ASTRA, MR MACK, AMERICAN LAFRANCE, HYUNDAI, DAEWOO
 可应用于斯堪尼亚, 沃尔沃, 梅赛德斯-奔驰, 依维柯, 曼牌, 达夫, 马自达, 雅特, 马克, 美国拉弗朗斯, 现代, 大宇等卡车

KCP55ZX170



TOTAL : 42,300KG (93,25 lbs)



TOTAL : 41,530KG (91,558 lbs)

※ Photos and drawings are for illustrative purpose only. ※ Right to make technical amendments reserved.
 ※ Dimension will vary with different truck makers, models and specifications.

※照片及图纸只是为参考目的提供
 ※随着不同卡车的制造商,型号及规格,其尺寸也会变动
 ※可适当进行技术上的修正

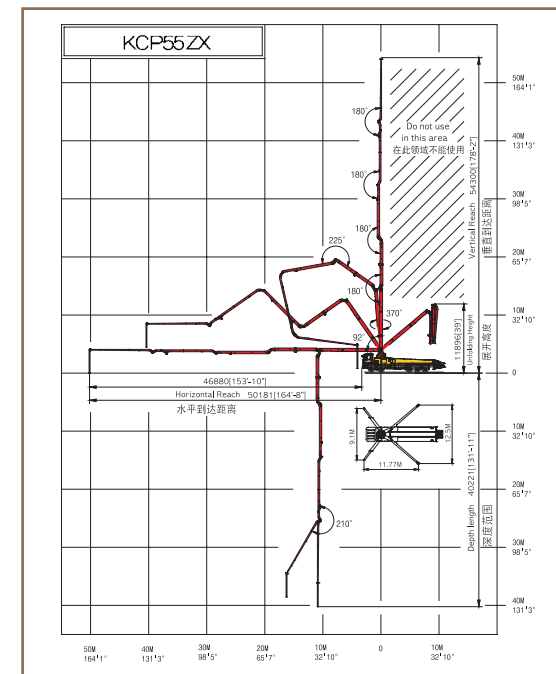
■ Boom specifications 臂架规格

Vertical reach 最大垂直高度	54.3 M	(178')
Horizontal reach 水平到达距离	50.2 M	(164' 8")
Reach from front of truck 从卡车前边到达的距离	46.9 M	(153' 10")
Unfolding height 展开高度	11.9 M	(39')
Section articulation 臂架展开角度	92°/180°/230°/180°/210°	
Rotation 旋转角度	370°	
Delivery line 输送管规格	125 mm	(5")
Proportional boom 比例臂架	Yes 是	
End hose length 末端软管长度	3.5 M	
Outrigger spread-front 前支腿展开距离	9.3 M	(30' 6")
Outrigger spread-rear 后支腿展开距离	12.5 M	(41')
Max.outrigger weight 支腿最大重量	40,000 kg	(88,186 lbs)

■ Pump specifications 泵规格

Maximum output 最大排量	170 m ³ /h	(222 yd ³ /h)
Concrete cylinder 混凝土缸	Ø230×2100mm	(9"×83")
Stroke per minute 每分钟泵送次数	32	
Concrete pressure(rod)混凝土压力(杆)	87.5 bar	(1270 psi)
Hopper capacity 料斗容量	0.6 m ³	(21 ft ³)
S-tube S型阀	Ø220×Ø180	(8"×7")
Hydraulic pump 主油泵	KCP K3V180DT(Rexroth A20VLO190)	
Cycling system 换向方式	Hydraulic with manual overrides 液压换向	
Max aggregate size 最大骨料尺寸	40 mm	(1 1/2")

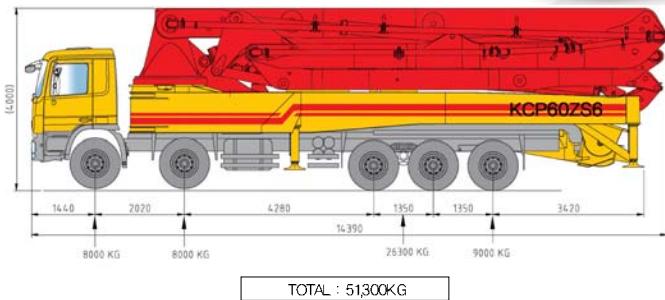
※Maximum theoretical values listed.
 ※最大理论参数



■ Truck mounted specifications 车载规格

Available SCANIA, VOLVO, MERCEDES BENZ, MAN, IVECO, DAF, MAZ, ASTRA, MR MACK, AMERICAN LAFRANCE, HYUNDAI, DAEWOO
 可应用于斯堪尼亚, 沃尔沃, 梅赛德斯-奔驰, 依维柯, 曼牌, 达夫, 马自达, 雅特, 马克, 美国拉弗朗斯, 现代, 大宇等卡车

KCP60ZS6170



※Photos and drawings are for illustrative purpose only. ※Right to make technical amendments reserved.
 ※Dimension will vary with different truck makers, models and specifications.

※照片及图纸是只为参考目的提供
 ※随着不同卡车的制造商,型号及规格,其尺寸也会变动
 ※可适当进行技术上的修正

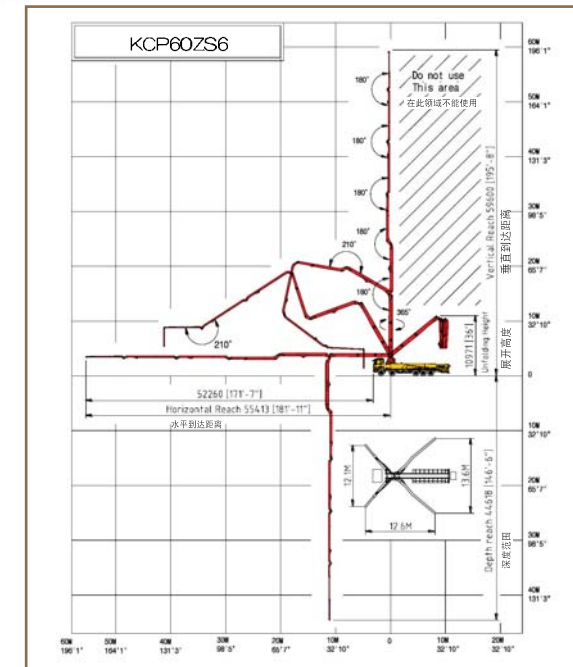
■Boom specifications 臂架规格

Vertical reach 最大垂直高度	59.6 M
Horizontal reach 水平到达距离	55.4 M
Reach from front of truck 从卡车前边到达的距离	52.2 M
Unfolding height 展开高度	11 M
Section articulation 臂架展开角度	92°/180°/210°/180°/180°/210°
Rotation 旋转角度	370°
Delivery line 输送管规格	125 mm
Proportional boom 比例臂架	Yes 是
End hose length 末端软管长度	3.5 M
Outrigger spread-front 前支腿展开距离	12.1 M
Outrigger spread-rear 后支腿展开距离	13.6 M
Max.outrigger weight 支腿最大重量	45,000 kg

■Pump specifications 泵规格

Maximum output 最大排量	170 m³/h
Concrete cylinder 混凝土缸	Ø230×2100
Stroke per minute 每分钟泵送次数	32
Concrete pressure 混凝土压力	87.5 bar
Hopper capacity 料斗容量	0.6 m³
S-tube S型阀	Ø220×Ø180
Hydraulic pump 主油泵	Rexroth A20VLO190
Cycling system 换向方式	Hydraulic with manual overrides 液压换向
Max aggregate size 最大骨料尺寸	40 mm

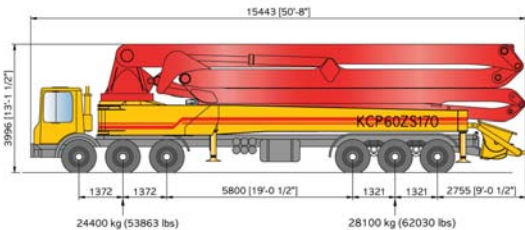
※Maximum theoretical values listed.
 ※最大理论参数



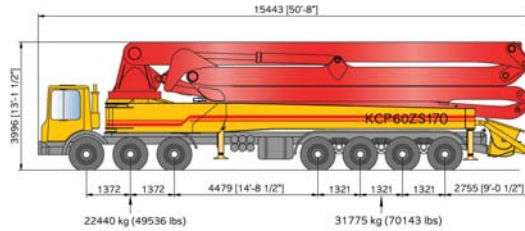
■Truck mounted specifications 车载规格

Available SCANIA, VOLVO, MERCEDES BENZ, MAN, MECO, DAF, MAZ, ASTRA, MR MACK, AMERICAN LAFRANCE, HYUNDAI, DAEWOO
 可应用于斯堪尼亚,沃尔沃,梅赛德斯-奔驰,依维柯,曼牌,达夫,马自达,雅特,马克,美国拉弗朗斯,现代,大宇等卡车

KCP60ZS170



TOTAL : 52,500KG (115,888 lbs)



TOTAL : 54,218KG (70,143 lbs)

■ Boom specifications 臂架规格

Vertical reach 最大垂直高度	59.5 M	(195' 4")
Horizontal reach 水平到达距离	55.9 M	(183' 4")
Reach from front of truck 从卡车前边到达的距离	52.9 M	(173' 6")
Unfolding height 展开高度	12.4 M	(40' 10")
Section articulation 臂架展开角度	92°/180°/215°/180°/210°	
Rotation 旋转角度	370°	
Delivery line 输送管规格	125 mm	(5")
Proportional boom 比例臂架	Yes 是	
End hose length 末端软管长度	3.5 M	
Outrigger spread-front 前支腿展开距离	11.8 M	(38' 9")
Outrigger spread-rear 后支腿展开距离	16 M	(52' 8")
Max.outrigger weight 支腿最大重量	45,000 kg	(99340 lbs)

■ Pump specifications 泵规格

Maximum output 最大排量	170 m³/h
Concrete cylinder 混凝土缸	Ø230×2100
Stroke per minute 每分钟泵送次数	32
Concrete pressure 混凝土压力	87.5 bar
Hopper capacity 料斗容量	0.6 m³
S-tube S型阀	Ø220×Ø180
Hydraulic pump 主油泵	Rexroth A20VLO190
Cycling system 换向方式	Hydraulic with manual overrides 液压换向
Max aggregate size 最大骨料尺寸	40 mm

60ZS225 - Optional

■ Pump specifications 泵规格

Maximum output 最大排量	225 m³/h	(300 yd³/h)
Concrete cylinder 混凝土缸	Ø280×2100mm	(11"×83")
Stroke per minute 每分钟泵送次数	29	
Concrete pressure (rod) 混凝土压力(杆)	87.5 bar	(1270 psi)
Hopper capacity 料斗容量	0.6 m³	(21 ft³)
S-tube S型阀	Ø220×Ø180	(9"×7")
Hydraulic pump 主油泵	Rexroth A20VLO190	
Cycling system 换向方式	Hydraulic with manual overrides 液压换向	
Max aggregate size 最大骨料尺寸	40 mm	(1 1/2")

※Maximum theoretical values listed.

※Photos and drawings are for illustrative purpose only.

※Right to make technical amendments reserved.

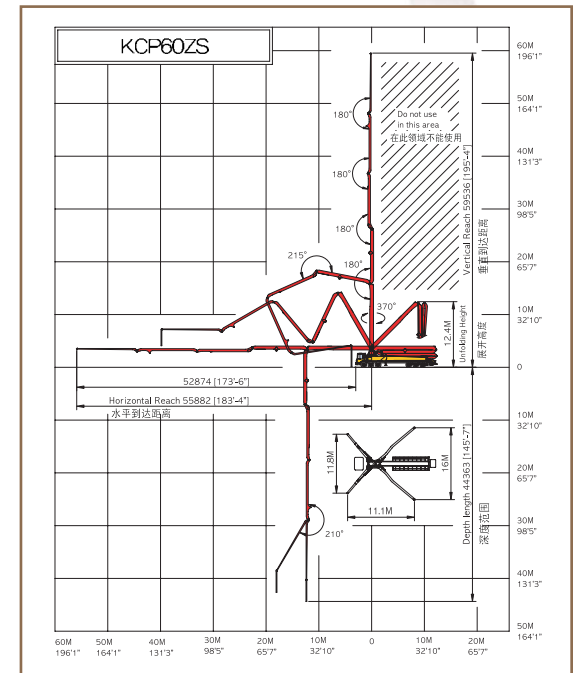
※Dimension will vary with different truck makers, models and specifications.

※最大理论参数

※照片及图纸是只为参考目的提供

※随着不同卡车的制造商,型号及规格,其尺寸也会变动

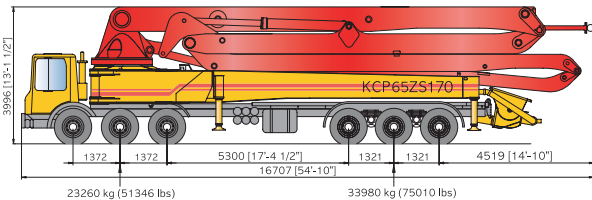
※可适时进行技术上的修正



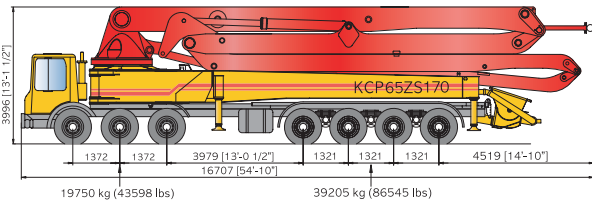
■ Truck mounted specifications 车载规格

Available SCANIA, VOLVO, MERCEDES BENZ, MAN, IVECO, DAF, MAZ, ASTRA, MR MACK, AMERICAN LAFRANCE, HYUNDAI, DAEWOO 可应用于斯堪尼亚, 沃尔沃, 梅赛德斯-奔驰, 依维柯, 曼牌, 达夫, 马自达, 雅特, 马克, 美国拉弗朗斯, 现代, 大宇等卡车

KCP65ZS170



TOTAL : 57240KG (126356 lbs)



TOTAL : 58965KG (130,143 lbs)

■ Boom specifications 臂架规格

Vertical reach 最大垂直高度	64.4 M	(211' 2")
Horizontal reach 水平到达距离	60.6 M	(198' 11")
Reach from front of truck 从卡车前边到达的距离	57.4 M	(188' 2")
Unfolding height 展开高度	14.5 M	(47' 7")
Section articulation 臂架展开角度	92°/180°/215°/180°/210°	
Rotation 旋转角度	370°	
Delivery line 输送管规格	125 mm	(5")
Proportional boom 比例臂架	Yes 是	
End hose length 末端软管长度	3.5 M	
Outrigger spread-front 前支腿展开距离	12.8 M	(41' 11")
Outrigger spread-rear 后支腿展开距离	13.8 M	(45' 4")
Max.outrigger weight 支腿最大重量	65,000 kg	(143500 lbs)

■ Pump specifications 泵规格

Maximum output 最大排量	170 m³/h
Concrete cylinder 混凝土缸	Ø230×2100
Stroke per minute 每分钟泵送次数	32
Concrete pressure 混凝土压力	87.5 bar
Hopper capacity 料斗容量	0.6 m³
S-tube S型阀	Ø220×Ø180
Hydraulic pump 主油泵	Rexroth A20VLO190
Cycling system 换向方式	Hydraulic with manual overrides 液压换向
Max aggregate size 最大骨料尺寸	40 mm

65ZS225 - Optional

■ Pump specifications 泵规格

Maximum output 最大排量	225 m³/h	(300 yd³/h)
Concrete cylinder 混凝土缸	Ø280×2100mm	(11"×83")
Stroke per minute 每分钟泵送次数	29	
Concrete pressure 混凝土压力	87.5 bar	(1270 psi)
Hopper capacity 料斗容量	0.6 m³	(21 ft³)
S-tube S型阀	Ø220×Ø180	(9"×7")
Hydraulic pump 主油泵	Rexroth A20VLO190	
Cycling system 换向方式	Hydraulic with manual overrides 液压换向	
Max aggregate size 最大骨料尺寸	40 mm	(1 1/2")

※Maximum theoretical values listed.

※Photos and drawings are for illustrative purpose only.

※Right to make technical amendments reserved.

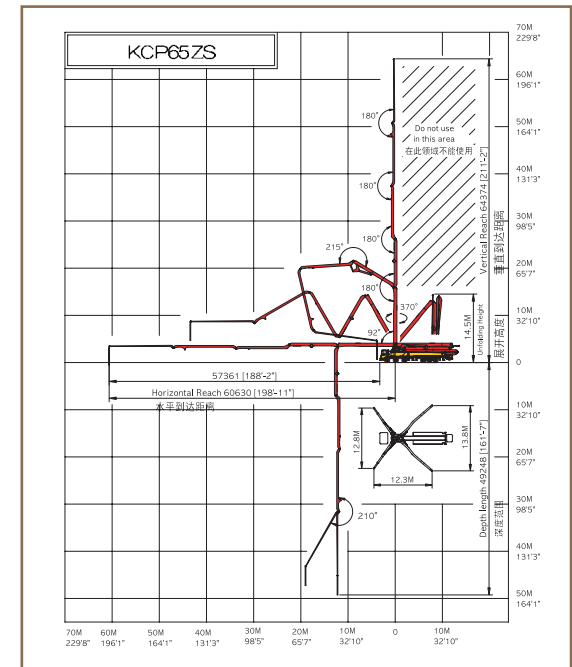
※Dimension will vary with different truck makers, models and specifications.

※最大理论参数

※照片及图纸是只作为参考目的提供

※随着不同卡车的制造商,型号及规格,其尺寸也会变动

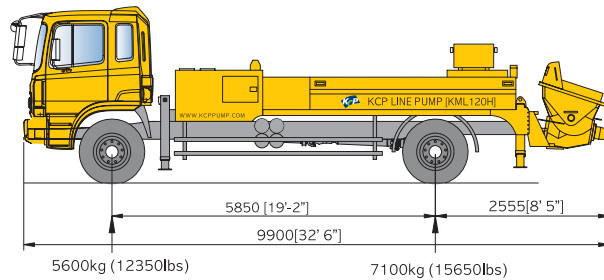
※可适当进行技术上的修正



■ Truck mounted specifications 车载规格

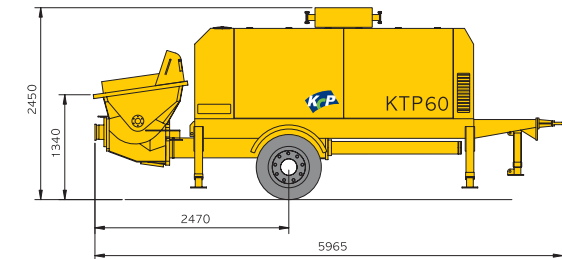
Available SCANIA, VOLVO, MERCEDES BENZ, MAN, MECO, DAF, MAZ, ASTRA, MR MACK, AMERICAN LAFRANCE, HYUNDAI, DAEWOO 可应用于斯堪尼亚, 沃尔沃, 梅赛德斯-奔驰, 依维柯, 曼牌, 达夫, 马自达, 雅特, 马克, 美国拉弗朗斯, 现代, 大宇等卡车

KML120H / 90H



TOTAL : 12,700KG (28,000 lbs)

KTP60 / 90



※Photos and drawings are for illustrative purpose only. ※Right to make technical amendments reserved. ※Dimension will vary with different truck makers, models and specifications.

※照片及图纸是只为参考目的提供
※随着不同卡车的制造商,型号及规格,其尺寸也会变动
※可适当进行技术上的修正

■ Pump specifications 泵规格

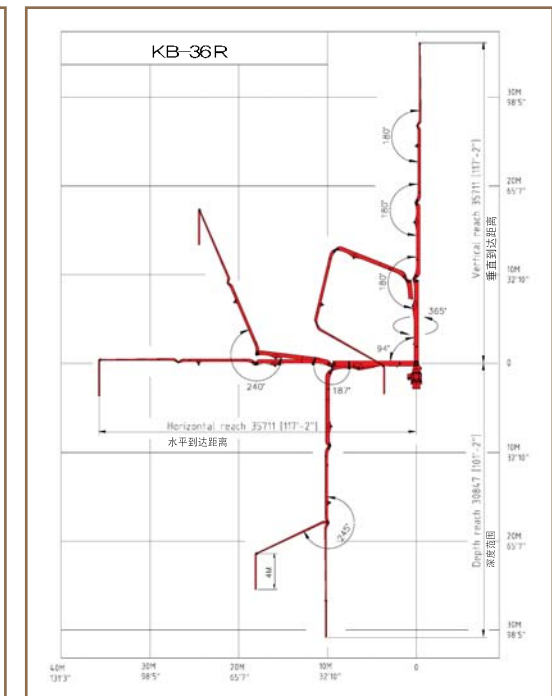
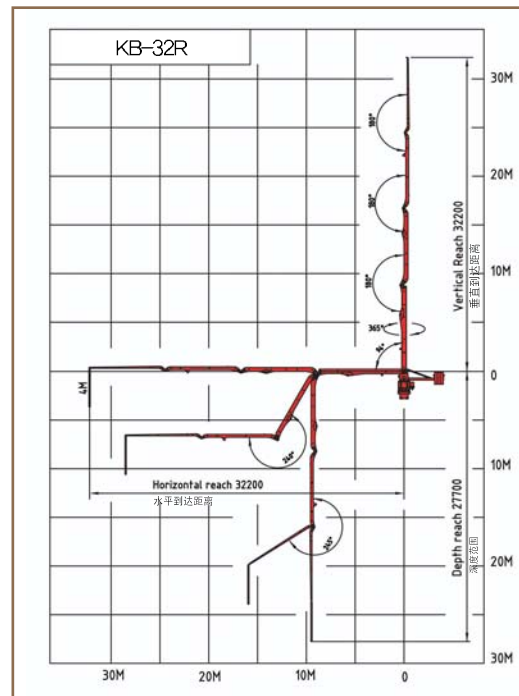
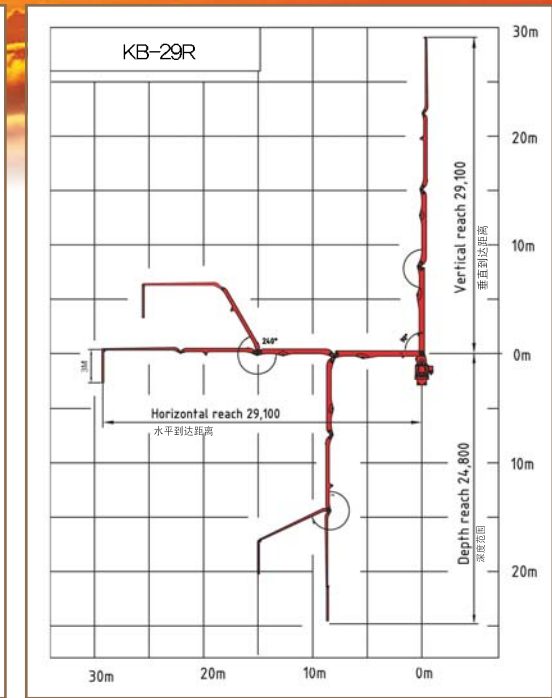
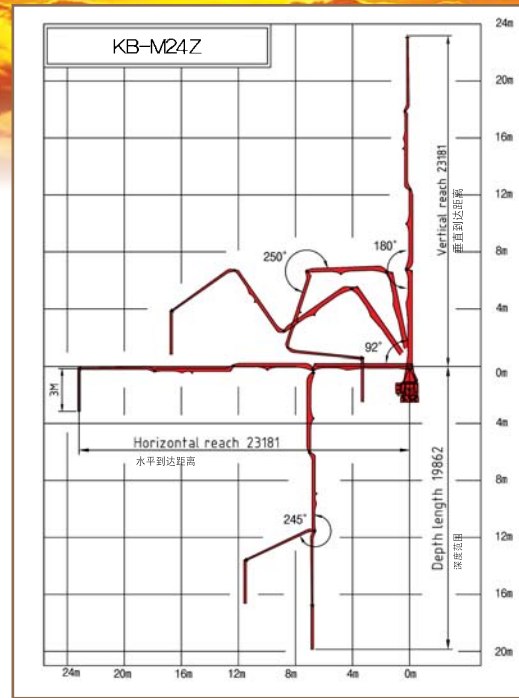
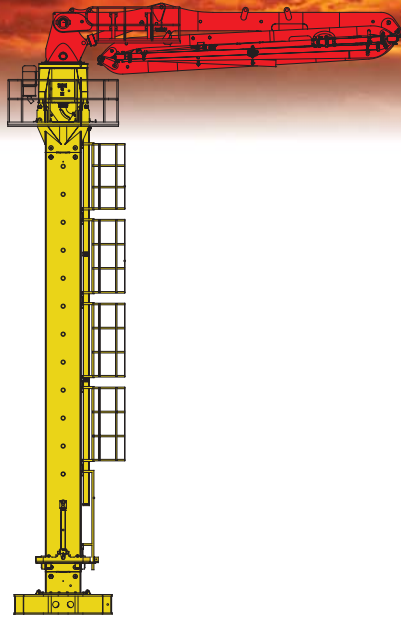
	KML120H	KML90H
Engine rpm 发动机rpm	1550	1550
Maximum output 最大排量	60(H)/90(L)	80
Main cylinder 主油缸	Ø140/Ø80x2100	Ø130/Ø80x1800
Concrete cylinder 混凝土缸	Ø200XØ2100	Ø200XØ1800
Cycling system 换向方式	Hydraulic with manual overrides 液压换向	Hydraulic with manual overrides 液压换向
Stroke per minute 每分钟泵送次数	15(H)/23(L)	23.5
Concrete pressure 混凝土压力(杆)	147(H)/99(L)	92(L)
Hopper capacity 料斗容量	0.6m ³	0.6m ³
S-tube S型阀	Ø200XØ150	Ø200XØ150
Hydraulic pump 主油泵	Rexroth A11VLO260	KCP K3V180S
Max aggregate size 最大骨料尺寸	40 mm	40 mm

■ Pump specifications 泵规格

	KTP60	KTP90
Engine model 发动机型号	PU086T (205ps/2200rpm)-DOOSAN 斗山	PU086T (205ps/2200rpm)-DOOSAN 斗山
Engine rpm 发动机rpm	2000	2000
Maximum output 最大排量	60(H)	87
Main cylinder 主油缸	Ø120/Ø80x1400	Ø140/Ø80x1400
Concrete cylinder 混凝土缸	Ø200XØ1400	Ø230XØ1400
Cycling system 换向方式	Hydraulic with manual overrides 液压换向	Hydraulic with manual overrides 液压换向
Stroke per minute 每分钟泵送次数	22.5	24.8
Concrete pressure 混凝土压力(杆)	126(H)	87(L)
Hopper capacity 料斗容量	0.6m ³	0.6m ³
S-tube S型阀	Ø200XØ150	Ø200XØ150
Hydraulic pump 主油泵	Kawasaki K3V180S	KCP K3V180S
Max aggregate size 最大骨料尺寸	40 mm	40 mm

※Maximum theoretical values listed.
※最大理论参数

KB-M24Z/M29R/M32R/M36R



■ Boom specification 臂架规格

	KB-M24Z	KB-M29R	KB-M32R	KB-M36R	
Boom type 臂架形式	4section Z type 4节臂架Z形式	4section ROLL type 4节臂架Roll形式			
Horizontal reach 水平到达距离	23.2M	29.1M	32.2M	36.7M	
Depth reach 深度范围	19.9M	24.8M	27.7M	30.8M	
Endhose length 末端软管长度	3M				
Delivery line 输送管规格	125mm				
Rotation 旋转角度	370°				
Boom 臂架长度 length	1ST	6.77M	8M	8.8M	9.5M
	2ND	5.6M	7.1M	7.9M	8.6M
	3RD	5.5M	7M	7.8M	8.7M
	4TH	5.3M	7M	7.7M	8.9M

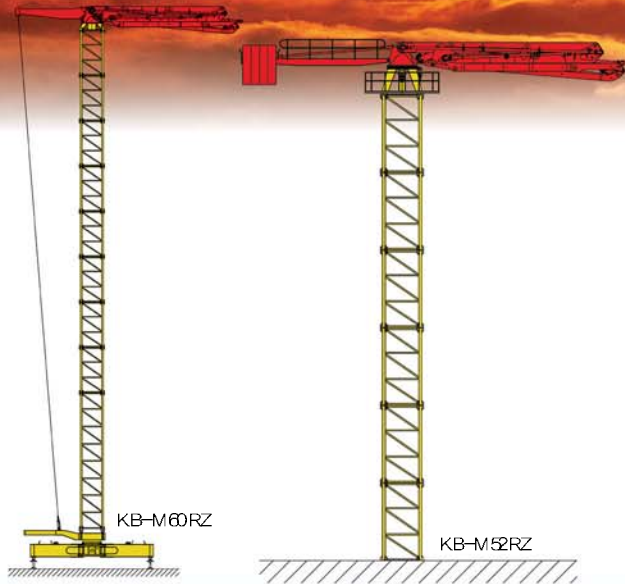
■ General specification 一般参数

Mast length 桅杆高度	10M, 4M(option)			
Main power 主电源	AC380V/60Hz			
Motor output 马达排量	15kw			
Control type 控制形式	wired control, radio remote control(option)			

■ weight 重量

turning system 旋转系统	2250 kg	3400 kg	3600 kg	3990 kg
boom assembly 臂架总成	2930 kg	3550 kg	4650 kg	4935 kg
adaptor/turning base 转盘重量	1100 kg			
mast 桅杆重量	10M : 4100 kg, 4M : 2000 kg			
base_anchor 桅杆基础重量	1950 kg			
adaptor_anchor 适配件重量	620 kg			

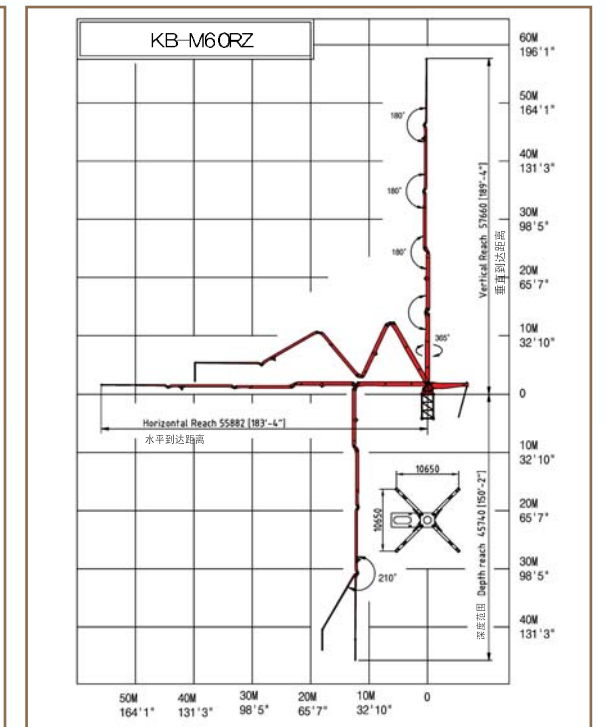
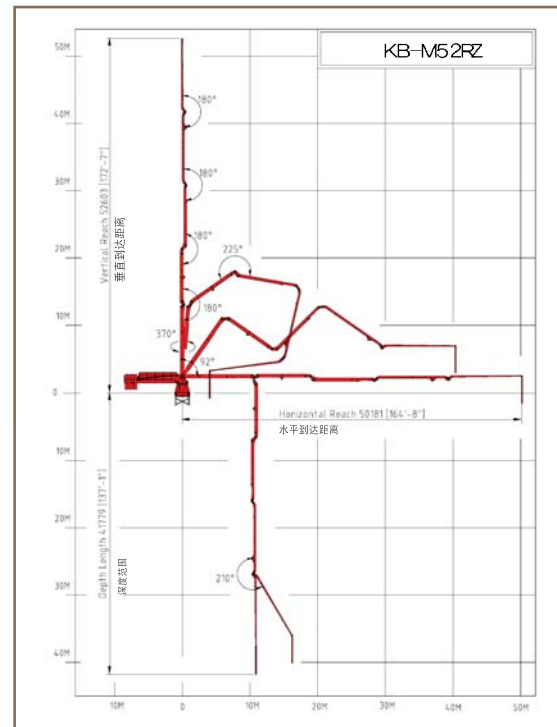
KB-M52RZ/M60RZ

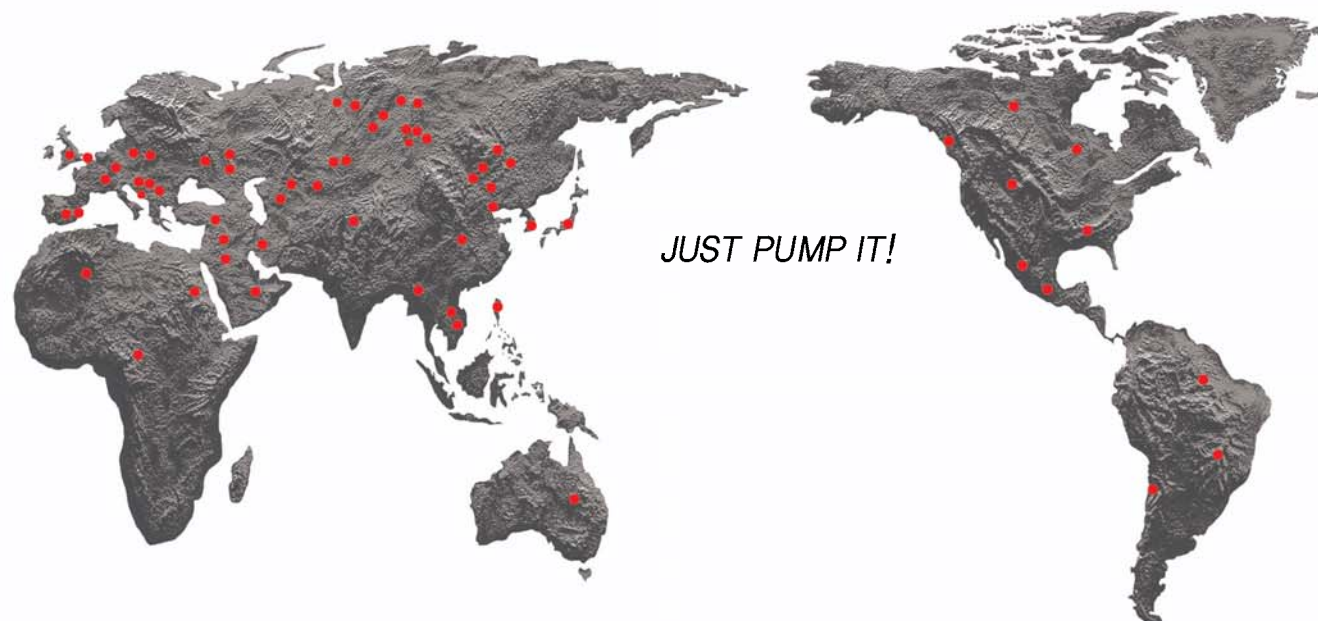


■ Boom specification 臂架规格			
		KB-M52RZ	KB-M60RZ
Boom type 臂架形式		5section R, Z type 5节臂架Z, Roll形式	
Horizontal reach 水平到达距离		50.2 M	55.9 M
Depth reach 深度范围		41.8 M	45.7 M
Endhose length 末端软管长度		3.5 M	
Delivery line 输送管规格		125 mm	
Rotation 旋转角度		370 °	
Boom length 臂架长度	1ST	10.6 M	12.2 M
	2ND	8.3 M	10.4 M
	3RD	9.5 M	10.5 M
	4TH	10.9 M	11.4 M
	5TH	10.9 M	11.4 M

■ General specification 一般参数		
Mast length 桅杆高度		Tower crane mast
Main power 主电源		AC380V/60Hz
Motor output 马达排量		30kw
Control type 控制形式		wired control, radio remote control(option)

■ weight 重量		
boom assembly 臂架总成		18600 kg 21000 kg
counter jib 平衡杆重量		2400 kg 3700 kg
concrete ballast 压载重量		4800X3= 4400kg wire type
lower outrigger system 支腿系统(低)		36200





JUST PUMP IT!



KCP HEAVY INDUSTRIES CO.,LTD

336, Gwangjeong-ro, Haman-myeon,
Haman-gun, Gyeongsangnam-do, Korea
Tel.+82-55-583-6840~3 / +82-55-585-6813
Fax+82-55-584-6848
<http://www.kcpping.com>

KCP重工业(株)

韩国庆南咸安郡咸安面光井路 336
Tel.+82-55-583-6840
Fax+82-55-584-6848
<http://www.kcpping.com>

中国分公司 (凯希普工程机械有限公司)
电话 : +86-515-6882-1509
传真 : +86-515-6882-1510
手机 : 151-6199-7292

地址 : 中国江苏盐城经济技术开发区韩资工业园12#