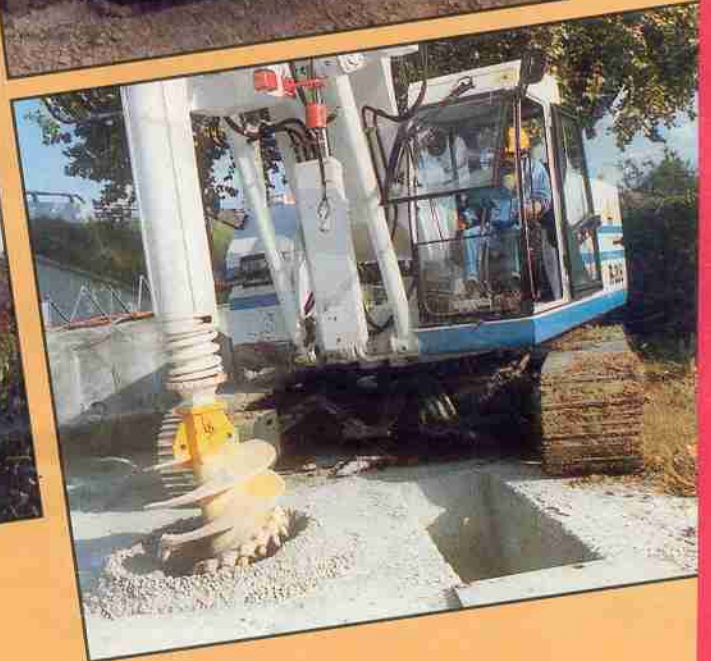
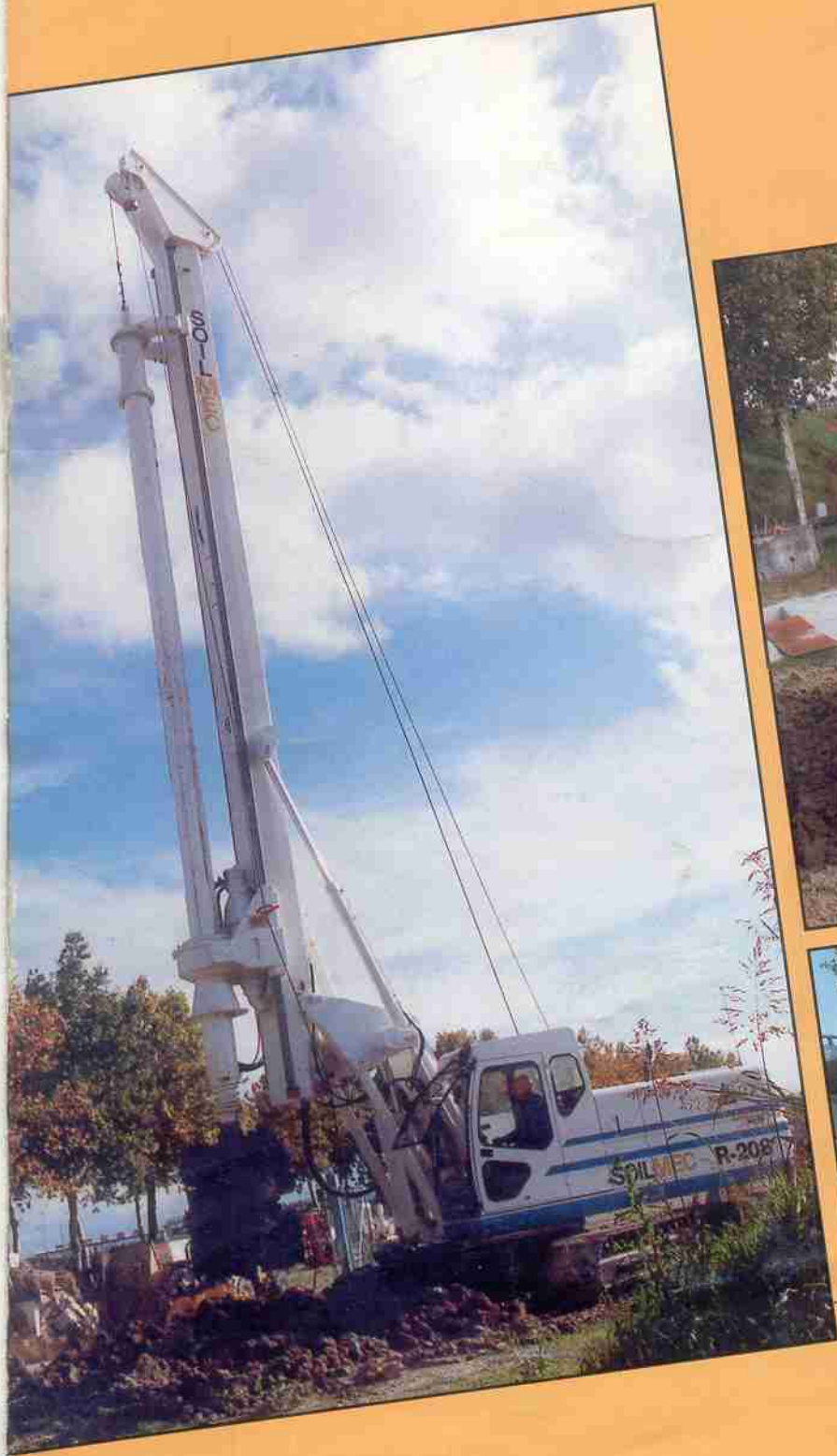


# R-208

Rotary idraulica  
Hydraulic rotary rig



**SOILMEC** 



# R-208

Moltissimi piccoli cantieri richiedono attrezzature adatte a spostamenti rapidi e, spesso, a lavorare in spazi molto ristretti.

SOILMEC risponde a queste esigenze con la **nuova R-208**, un'attrezzatura compatta, automontante, con prestazioni alte e costi di gestione ridotti al minimo.

Le caratteristiche qualificanti della R-208 sono le seguenti:

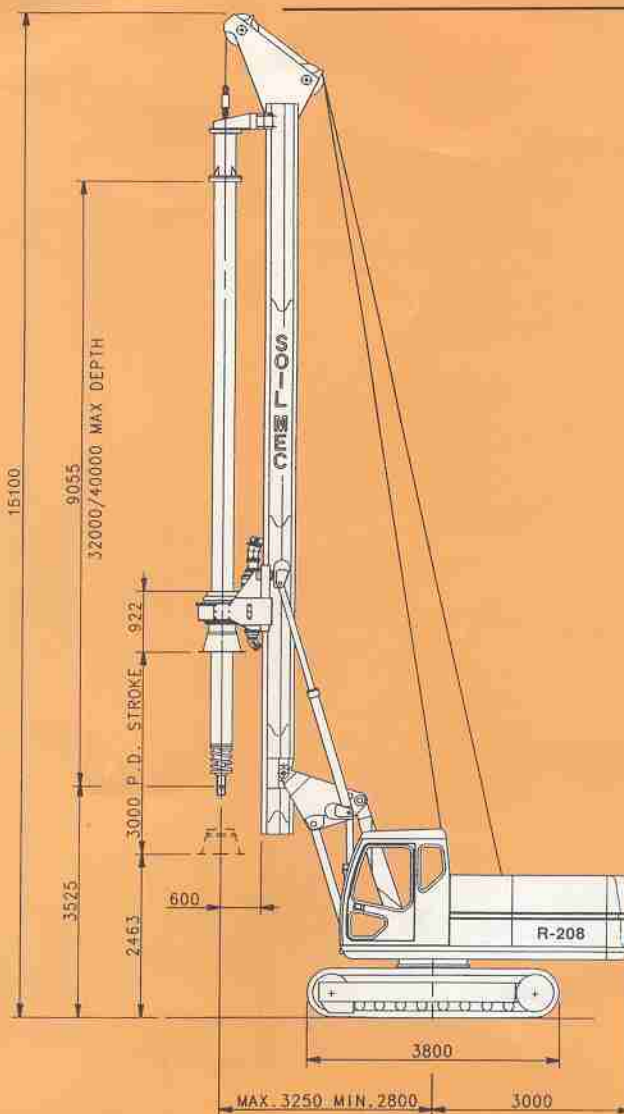
- \* **Peso macchina : 27 t**
- \* **Coppia : 83 kNm.**
- \* **Pali trivellati : Ø 1200 mm.**
- \* **Profondità massima di scavo:**  
32 m ( con aste quaduple )  
40 m ( con aste quintuple ).
- \* **Automontante**, in ordine di lavoro in pochissimi minuti.
- \* **Trasporto senza permessi speciali già in condizioni di lavoro** ( escluso utensile ).
- \* **Conformità alla Direttiva Macchine Europea in materia di sicurezza.**
- \* **Pull-down con corsa da 3000 mm** che consente la posa in opera dell'avanpozzo.
- \* **Carro cingolato allargabile** per una migliore stabilità di lavoro.
- \* **Cofanatura insonorizzata con cabina panoramica e comandi ergonomici.**

*Several small job-sites need equipment suitable to quick movements and often to work in very narrow spaces.*

*SOILMEC meets with these requirements marketing the new R-208, a solid machine completely self-erecting with high-working capabilities and reduced operating costs.*

*The main characteristics of R-208 are the followings:*

- \* **Weight : 27 t**
- \* **Torque : 83 kNm**
- \* **Bored piles: Ø 1200 mm.**
- \* **Max. excavation depth:**  
32 m. (with four-part kelly)  
40 m. (with five-part kelly)
- \* **Self-erecting.**
- \* **Transport facilities** allowing to start working in few minutes (thanks to the fact that the kelly bar need not to be removed).
- \* **Comply with E.E.C. Machine Directive**, concerning safety by-laws.
- \* **3000 mm pull-down stroke**, allowing the prehole casing drive.
- \* **Extendable crawler undercarriage**, increasing the rig stability.
- \* **Sound-proofed canopy with panoramic cabin and ergonomic levels.**



## Pali Grande Diametro / Large Diameter Version

<b>Diametro max foro</b> <i>Max. pile diameter</i>	mm	1200
<b>Profondità max foro</b> <i>Max. pile depth</i>	m	32 m (Con aste da 4 x 9) 32 m (With 4 x 9 kelly bar)
	m	40 m (Con aste da 5 x 9) 40 m (With 5 x 9 kelly bar)
<b>Coppia massima nominale</b> <i>Max nominal torque</i>	kNm	83
<b>Velocità di scarico</b> <i>Spin off</i>	rpm	175
<b>Tiro nominale argano principale</b> <i>Main winch nominal line pull</i> (ISO M5 - L2 - T5)	kN	102
<b>Tiro nominale argano ausiliario</b> <i>Auxiliary winch nominal line pull</i> (ISO M5 - L2 - T5)	kN	41*
<b>Motore</b> <i>Engine</i>	Tipo Type	DEUTZ BF4M 1013
<b>Potenza</b> <i>Power</i>	HP	126 @ 2300 rpm



*Certified Quality System*

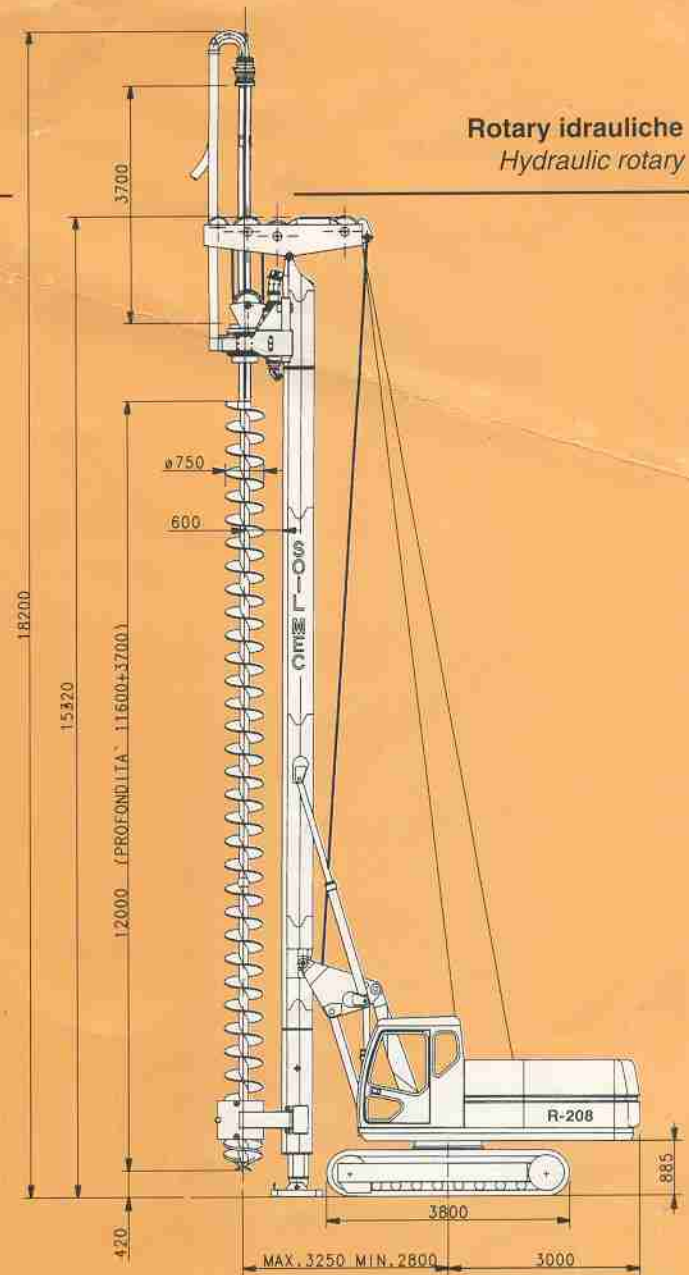
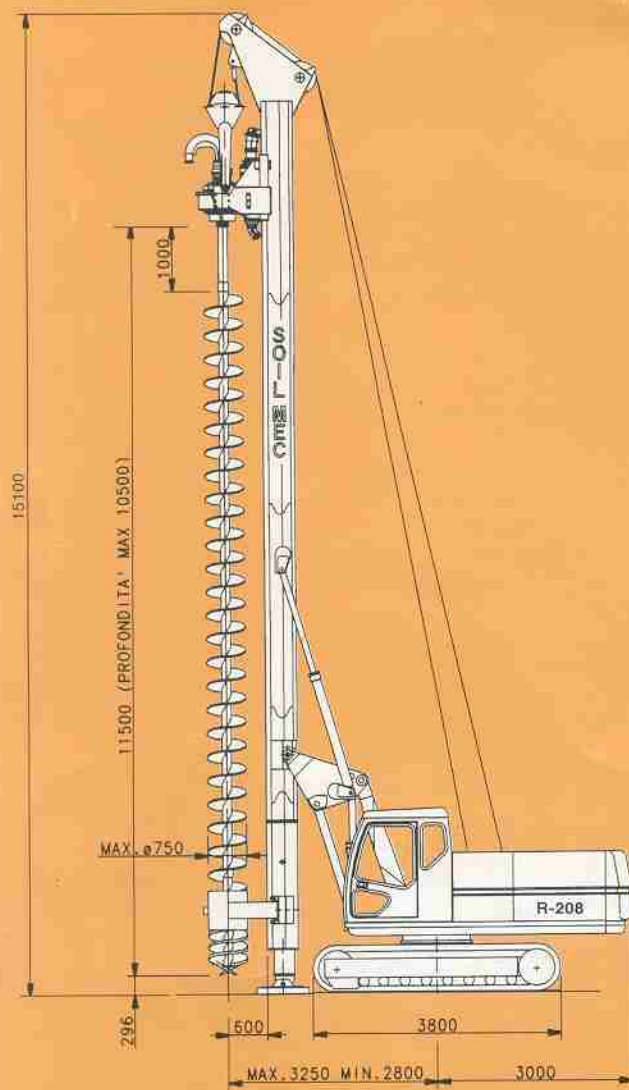
*In 1990 Soilmec Quality System was certified under ISO 9001 standard*

*Certificazioni di Qualità Aziendale*

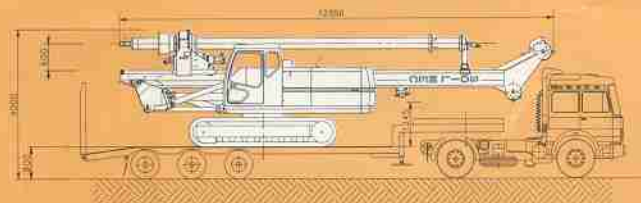
*Il Sistema di Qualità Soilmec è certificato ISO 9001 del 1990*

\* Disponibile in versione free fall / Free fall option available upon request.

Rotary idrauliche  
Hydraulic rotary



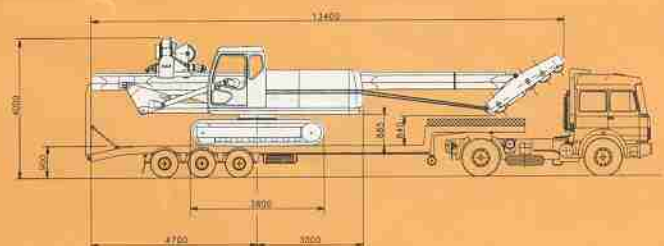
Sistema tiro/spinta Crowd system	kN	123.7/101.8
Peso macchina Operating weight	t	27



Trasporto Versione G.D. / Transport in large diameter version  
Peso / Weight t. 25.5

Elica continua / Continuous Flight Auger Version

		tiro in 2° 2 <sup>nd</sup> layer pull	tiro in 4° 4 <sup>th</sup> layer pull
Profondità max. Max. depth	m	10.5	15.3
Diametro max Max. diameter	mm	750	750
Tiro estrazione Extracting force	kN	140	280
Peso macchina Machine weight	t	24.3	26



Trasporto Versione elica continua / Transport in CFA version  
Peso ( Tiro in 2° ) / Weight ( 2<sup>nd</sup> layer pull ) t. 22.5  
Peso ( Tiro in 4° ) / Weight ( 4<sup>th</sup> layer pull ) t. 23





- 1 Sottocarro classe FL6 con cingoli espandibili da 2,5 a 3,4 m. a mezzo cilindri idraulici.  
**Undercarriage class FL6 with tracks expandable from 2,5 to 3,4 m. by means of hydraulic cylinders.**
- 2 Torretta completa di motore DEUTZ e cofanatura insonorizzata, montata su ralla di rotazione a 360°.  
**Turret c/w diesel engine DEUTZ and sound proofed canopy, mounted on a 360 degrees slew ring.**
- 3 Gruppo argani ( 102 e 41 kN ).  
**Winch assembly ( 102 and 41 kN ).**
- 4 Sistema parallelogramma che permette di variare il raggio di lavoro con limitazione automatica tramite sensore elettrico, mantenendo l'antenna sempre in posizione verticale.  
**Parallelogram system which allows to vary the working radius, automatically regulated by means of an electronic device, always keeping the mast in its vertical position.**
- 5 Antenna automontante sulla quale può essere applicata la coppia massima su tutta l'altezza e composta da un elemento unico con testata fissa. ( altezza 15,5 m da terra )  
**Self-erecting mast which can withstand the max torque over the whole length and composed by single element including sheave cathead.**
- 6 Testata.  
**Sheave cathead.**
- 7 Sistema di spinta mediante cilindro idraulico con corsa di 3 m.  
**Crowd system by 3 m stroke hydraulic cylinder.**
- 8 Gruppo rotory con coppia 83 kNm e due motori idraulici con riduttori.  
**83 kNm torque rotary table c/w two hydraulic motors and reducers.**
- 9 Asta telescopica con guida disponibile nella versione a bloccaggio meccanico o frizione.  
**Telescopic kelly bar with guide to mast available with friction or mechanical locking type.**