



B125

Гидравлическая буровая установка





Буровая установка для буронабивных свай В125

Гидравлическая буровая установка Casagrande В125 стала результатом 30-ти летнего опыта работы по созданию машин для геотехнических разработок.

Многофункциональность

Это прочные и мощные, компактные и высокоманевренные машины разработаны специально для упрощенной транспортировки, быстрого развертывания и свертывания.

Производительность

В125 представляет собой безопасную в использовании и многофункциональную установку, которая удовлетворяет строгим международным стандартам и предоставляет подрядчику возможность использовать машину, которая может быть оборудована для бурения скважин большого диаметра для СФА и буронабивных свай.

Машина оснащена выдвижной ходовой частью, габариты которой могут быть легко уменьшены для соответствия стандартным размерам при транспортировке; на стройплощадке она телескопически выдвигается для обеспечения устойчивости. Башмаки гусеничной цепи разработаны для обеспечения низкого давления на грунт и спарены с двумя мощными приводными двигателями, что обеспечивает хорошую подвижность на самой сложной стройплощадке.

Безопасность

"Обеспечьте оператору комфортабельные рабочие условия" - вот наша формула повышенной производительности.

Новая кабина оператора разработана в соответствии с современной эргономической практикой, она позволяет оператору иметь широкий обзор и обеспечена звукоизоляцией (уровень шума внутри менее 80 дБа). Буровая установка В125 отвечает строгим стандартам безопасности ЕС и удовлетворяет требования к качеству в соответствии с системой ISO 9001.



Размеры буровой скважины

Максимальная глубина бурения	50 м
Максимальный диаметр бурения	1500 мм

Шасси

Ширина со сдвинутыми гусеницами	2500 мм
Ширина с выдвинутыми гусеницами	3700 мм
Длина гусениц	4510 мм
Ширина башмака	600 мм
Скорость перемещения	0 ÷ 1,8 км/ч
Скорость вращения башни	0 ÷ 3,2 об/мин

Двигатель**Cummins QSB 5.9**

Тип	с турбонаддувом
Мощность при 2200 об/мин	160 кВт
Емкость топливного бака	240 л
Емкость масляного бака	245 л

Главная лебедка

Максимальная грузоподъемность	135 кН
Максимальная линейная скорость	72 м/мин
Диаметр троса	24 мм
Рабочая длина троса	86 м

Вспомогательная лебедка

Максимальная грузоподъемность	60 кН
Максимальная линейная скорость	70 м/мин
Диаметр троса	16 мм
Рабочая длина троса	78 м

Привод-вращатель**H12.20**

Максимальный крутящий момент	112 кНм
Максимальная скорость вращения ротора	33 об/мин
Скорость при разгрузке	122 об/мин

Масса

Масса в рабочем состоянии	~35500 кг
---------------------------	-----------

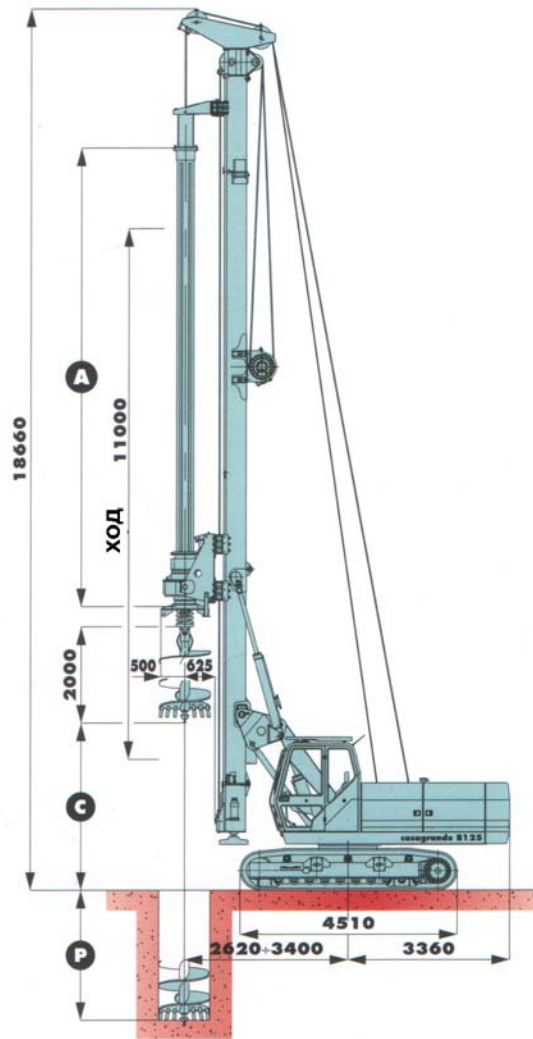
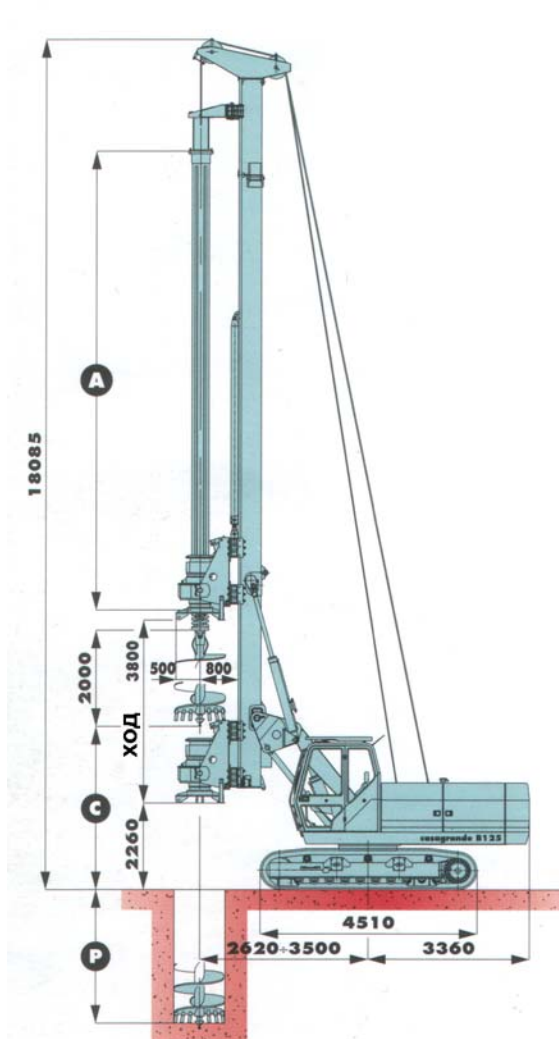


Вариант с цилиндром pull-down

Макс. усилие на извлечение	148 кН
Макс. усилие на задавливание	114 кН
Ход роторной головки	3800 мм

Вариант с лебедкой pull-down

Макс. усилие на извлечение	240 кН
Макс. усилие на задавливание	240 кН
Ход роторной головки	11000 мм

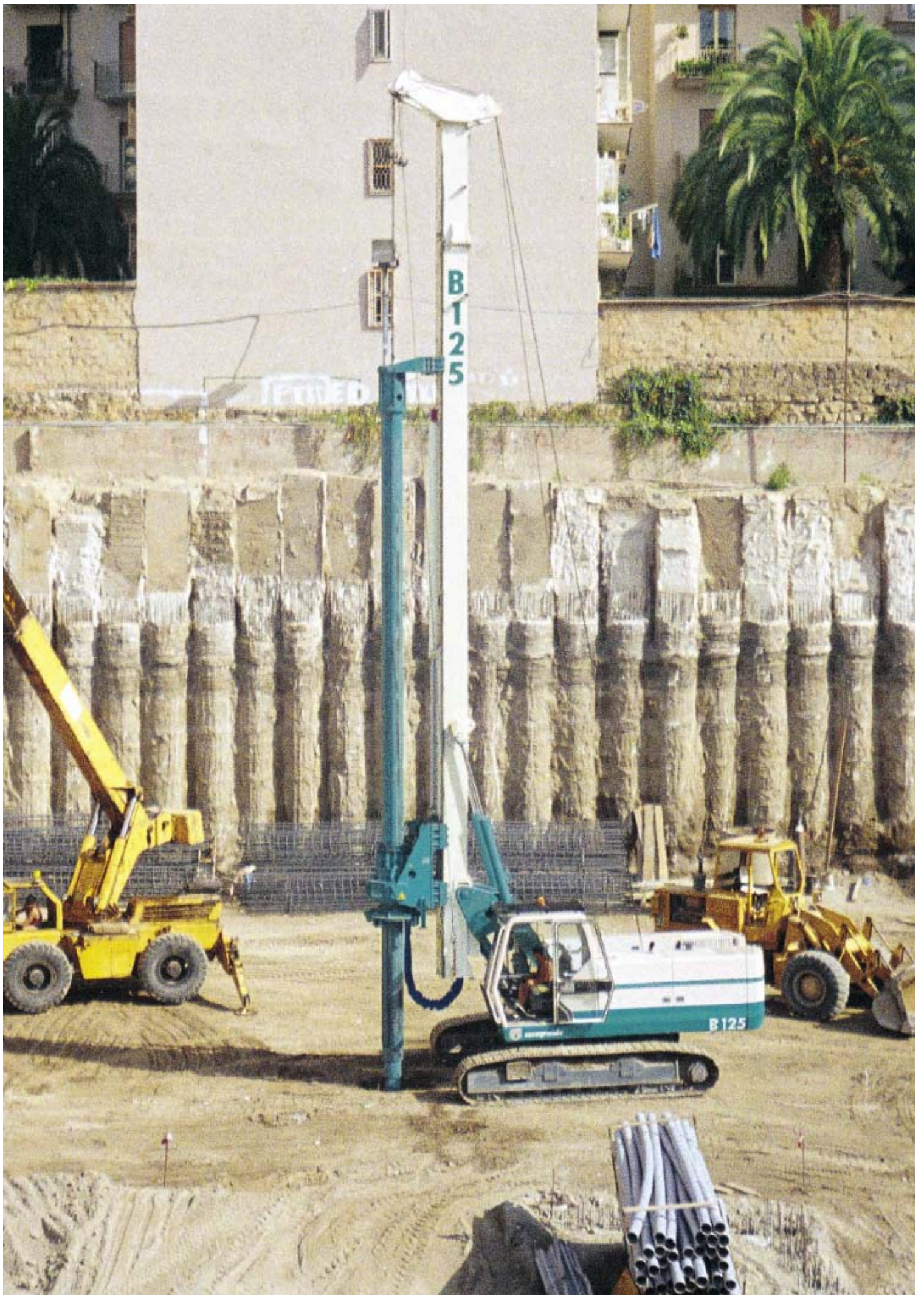


Телескопическая штанга фрикционного типа

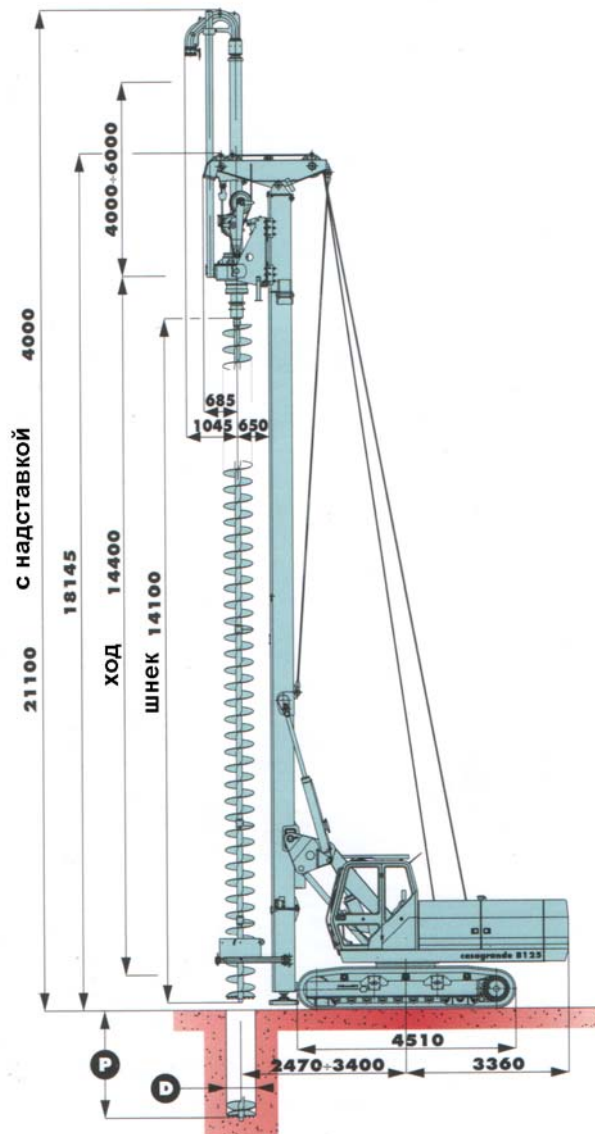
	A мм	C мм	P мм
5 x 7500	7500	4245	32600
5 x 9500	9500	3845	42600
5 x 11000	11000	2345	50100

Телескопическая штанга с внутренними замками

	A мм	C мм	P мм
4 x 7500	7500	6350	26000
4 x 9500	9500	4350	34000
4 x 11000	11000	2850	40000



**Станок с навесным
оборудованием CFA
(полый шнек)**

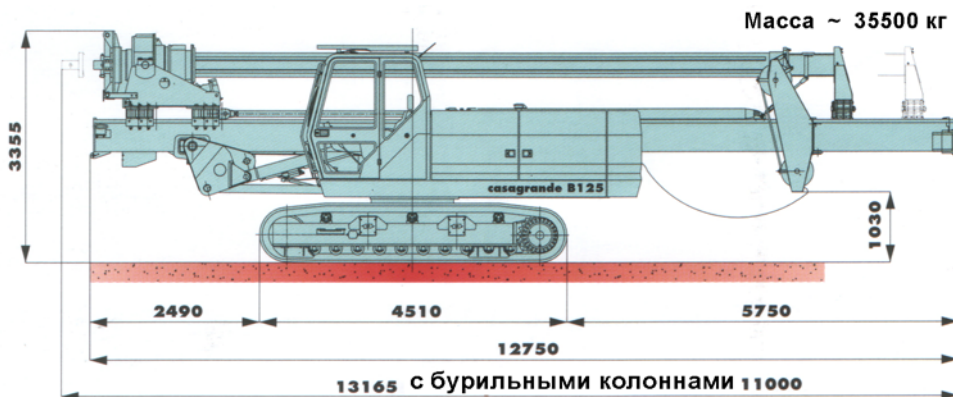


Габариты скважины CFA

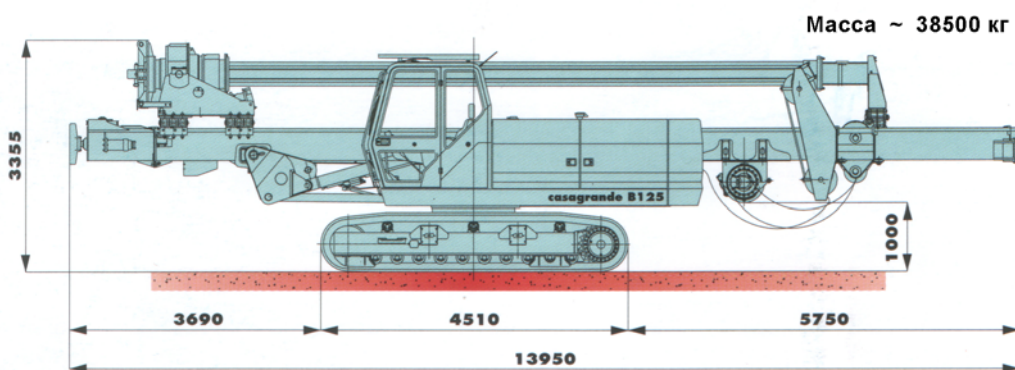
Диаметр \varnothing	мм	D	600	800
Макс. глубина	мм	P	14400 + 6000	14400 + 6000
Макс. глубина с устройством очистки шнека	мм	P	13400 + 6000	13400 + 6000
Макс. усилие на извлечение	кН		340	340



Вариант с толчковым цилиндром для бурения с телескопической штангой



Вариант с лебедкой pull-down для бурения с телескопической штангой



Вариант CFA (полый шнек)

